

TTA Standard

정보통신단체표준(국문표준)

TTAK.KO-10.1408

제정일: 2022년 12월 7일

대한민국 행정구역 어휘

The Vocabulary for Administrative Divisions
of the Republic of Korea

표준초안 검토 위원회 빅데이터 프로젝트그룹(PG1004)

표준안 심의 위원회 지능정보기반 기술위원회(TC10)

	성명	소 속	직위	위원회 및 직위
표준(과제) 제안	김학래	중앙대학교	교수	PG1004 위원
	고종신	행정안전부	사무관	PG1004 특별위원
	박하람	중앙대학교	연구원	
표준 초안 에디터	김학래	중앙대학교	교수	
	김장원	군산대학교	교수	PG606 위원
	고종신	행정안전부	사무관	PG1004 특별위원
사무국 담당	김영성	TTA	선임	-

본 문서에 대한 저작권은 TTA에 있으며, TTA와 사전 협의 없이 이 문서의 전체 또는 일부를 상업적 목적으로 복제 또는 배포해서는 안 됩니다.

본 표준 발간 이전에 접수된 지식재산권 확약서 정보는 본 표준의 '부록(지식재산권 확약서 정보)'에 명시하고 있으며, 이후 접수된 지식재산권 확약서는 TTA 웹사이트에서 확인할 수 있습니다. 준용표준인 경우 해당 표준화기구 또는 단체의 웹사이트에서 이를 확인해야 합니다.

본 표준과 관련하여 접수된 확약서 외의 지식재산권이 존재할 수 있습니다.

발행인 : 한국정보통신기술협회 회장

발행처 : 한국정보통신기술협회

13591, 경기도 성남시 분당구 분당로 47

Tel : 031-724-0114, Fax : 031-724-0109

발행일 : 2022. 12. 7.

서 문

1 표준의 목적

이 표준의 목적은 대한민국 행정구역 체계와 행정구역 단위 사이의 의미적 관계를 표현하기 위한 어휘 모델을 정의한다. 행정구역 어휘는 변화된 행정구역 체계를 반영하고, 행정구역과 관련된 다양한 데이터와의 연관 관계를 기술한다. 이를 통해 행정구역과 관련된 공공데이터(주소, 행정기관, 우편번호 등) 간의 공유와 교환, 통합 검색이 가능한 기반을 마련할 수 있다.

2 주요 내용 요약

이 표준은 법률로 지정된 대한민국의 행정구역 체계를 표현하는 어휘 모델을 제공한다. 행정구역 모델은 행정구역 체계의 구조, 행정 단위별 관계를 정의하고, 행정구역 데이터를 활용하는 다양한 데이터의 연계 관계를 기술한다.

3 인용 표준과의 비교

3.1 인용 표준과의 관련성

해당 사항 없음

3.2 인용 표준과 본 표준의 비교표

해당 사항 없음

Preface

1 Purpose

This standard defines a vocabulary model to describe the semantic relationship between the Korean administrative division system and the administrative district unit. The standard reflects the changed administrative division system and describes the relationship with various data related to administrative divisions. Therefore, it can lay the groundwork for sharing, exchange, and integrated search between open data, such as address, administrative organization and zip code, related to administrative divisions.

2 Summary

This standard addresses a structure of administrative divisions of South Korea, and describe a semantic a semantic data model for representing individual entities and their relationships. The model contains a set of classes and their relationships to interconnect other classes by using a set of properties, and describes the relationship of various data related to administrative divisions.

3 Relationship to Reference Standards

None.

목 차

1	적용 범위	1
2	인용 표준	1
3	용어 정의	1
4	약어	2
5	대한민국 행정구역 체계	2
6	행정구역 어휘	3
6.1	개요	3
6.2	모델링 원칙	4
7	핵심 클래스와 속성	6
8	어휘 명세	7
8.1	클래스	7
8.2	속성	14
	부속서 A 행정구역 어휘 명세	31
	부록 I 행정구역 어휘의 활용 예시	73
	부록 II-1 지식재산권 확약서 정보	77
	II-2 시험인증 관련 사항	78
	II-3 본 표준의 연계(family) 표준	79
	II-4 참고 문헌	80
	II-5 영문표준 해설서	81
	II-6 표준의 이력	82

대한민국 행정구역 어휘

(The Vocabulary for Administrative Divisions of the Republic of Korea)

1 적용 범위

이 표준은 지방자치법에 기술된 대한민국 행정구역 체계를 의미적으로 표현하는 모델을 제공한다. 행정구역 어휘는 행정구역 데이터를 지식그래프(knowledge graph)로 구축될 수 있다. 행정구역과 관련된 공공데이터(주소, 행정기관, 우편번호 등)는 행정구역 데이터와 연계되어 데이터의 유용성이 향상될 수 있다.

2 인용 표준

해당 사항 없음

3 용어 정의

3.1 행정구역

국가가 원활한 행정을 수행하기 위해 만든 지역 구분이다.

3.2 지방자치단체

일정한 지역에 대하여 국가로부터 자치권을 부여받아 지방적 사무를 처리하는 지방자치의 단체를 의미한다. 지방자치법 제2조(지방자치단체의 종류)에 따르면 지방자치단체는 (1) 특별시, 광역시, 특별자치시, 도, 특별자치도와 (2) 시, 군, 구로 구분된다.

3.3 광역자치단체

지방자치단체 중 하나로, 기초자치단체에 비해 넓은 구역과 많은 인구를 관할한다. 대한민국의 광역자치단체는 특별시, 광역시, 특별자치시, 도, 특별자치도가 포함된다.

3.4 기초자치단체

광역자치단체의 하부 조직으로서, 광역자치단체보다 좁은 지역을 관할한다. 대한민국의 시, 군, 구를 포함한, 자치구가 아닌 구와 제주특별자치도의 행정시는 기초자치단체에 포함되지 않는다.

3.5 행정동

기초자치단체의 하부 행정기관으로, 동주민센터를 설치·운영하는 동명칭이다. 인구, 면적, 행정수요 등을 고려해 행정효율을 목적으로 지방자치단체 조례에 따라 수시로 변경될 수 있다.

3.6 법정동

법으로 지정된 동이란 뜻으로, 정부의 토지 구획, 지적도, 재산권 행사와 같은 법률 행위 시 일반적으로 주소로 사용되는 동 명칭이다. 도로명주소에서 괄호 안에 병기하는 동의 명칭이나 부동산 등기 등 부동산 관련 토지표기에 쓰이며, 변동이 제한적으로 이루어진다.

4 약어

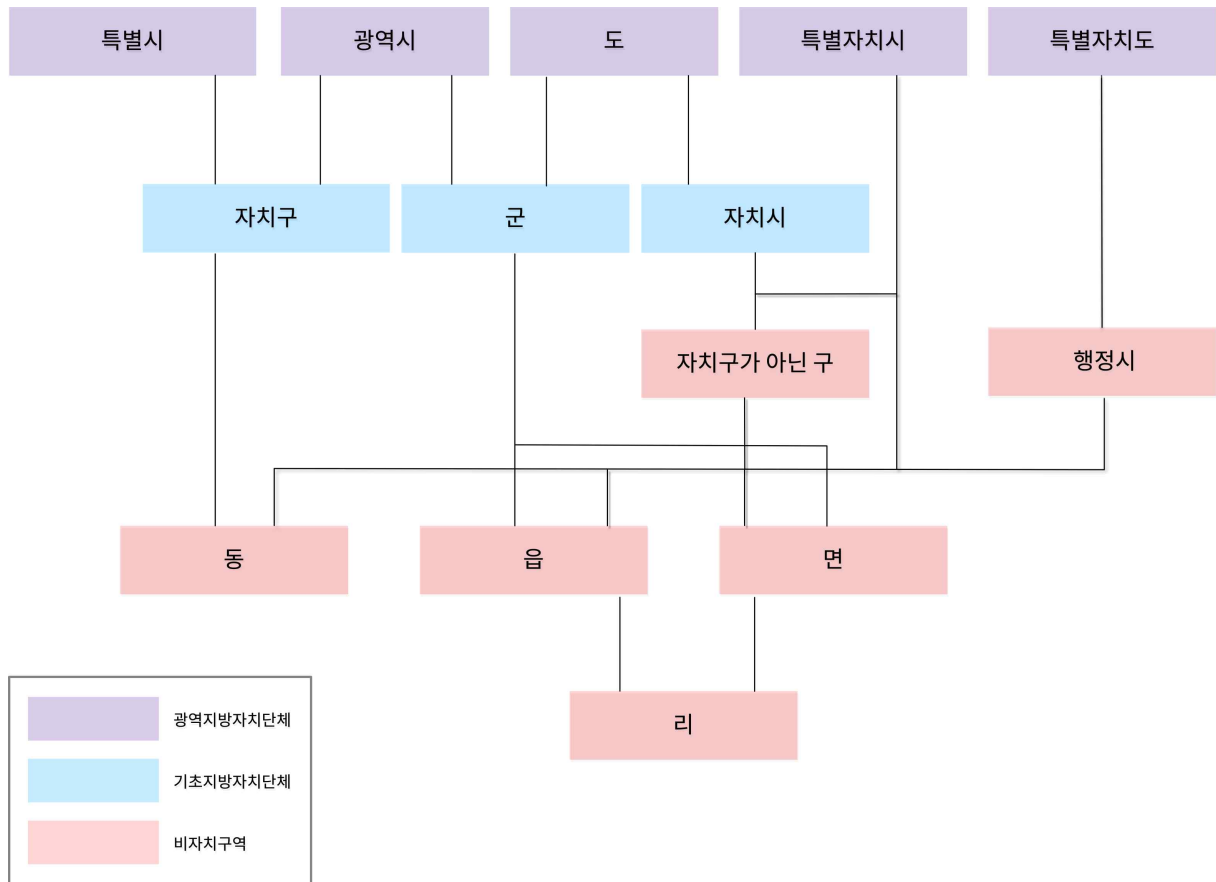
OWL	Web Ontology Language
RDF	Resource Description Framework
RDFS	RDF Schema
URI	Uniform Resource Identifier
KOAD	Korea Administrative Division Vocabulary
DCMI	Dublin Core Metadata Initiative
SPARQL	SPARQL Protocol and RDF Query Language

5 대한민국 행정구역 체계

행정구역(Administrative division)은 국가 행정을 합리적이고 능률적으로 수행하기 위해 구획하여 놓은 공간적 단위이며, 지방자치단체의 자치권이 배타적으로 적용되는 지역적 범위이다. 대한민국은 지방자치단체를 지방자치법으로 정하고 있다. 지방자치법 제2조에 의하면, 지방자치단체의 종류는 광역지방자치단체와 기초지방자치단체로 구분된다. 광역 지방자치단체는 특별시, 광역시, 특별자치시, 도, 특별자치도이며, 기초지방자치단체는 시, 군, 구를 포함한다((그림 5-1) 참고).

특별시는 자치구, 광역시는 자치구와 자치군, 도는 자치시와 자치군을 하위 행정구역으로 갖는다. 특별자치도와 특별자치시는 기초지방자치단체가 없으며, 특별자치도는 자치시가 아닌 행정시를 설치한다. 행정시는 특별자치도지사 직속이며 기초지방자치단체로서의 권한이 없다. 특별시와 광역시를 제외한 인구 50만 명 이상의 자치시는 일반구를 설치할 수 있다. 일반구는 기초지방자치단체로서의 권한이 없기 때문에 특별·광역시에 설치된 자치구와 차이가 있다. 시(자치시, 행정시)와 구(자치구, 일반구)는 읍·면·동으로, 군은 읍·면으로 하위 행정구역을 둔다. 다시 읍·면은 리로, 동은 통으로 나뉜다. 통과 행정리는 행정 구역인 반으로 나뉜다.

예를 들어, 서울특별시는 광역자치단체, 천안시는 기초자치단체, 그리고 제주시와 서귀포시는 지방자치단체가 아닌 행정구역이다. 서울특별시 중구는 기초자치단체이지만, 포항시 북구는 기초자치단체인 포항시 산하의 행정구역이다. 즉 특별시와 광역시에 있는 구는 자치구이고, 기초자치단체인 시에 속해 있는 구는 일반구이다.



(그림 5-1) 대한민국 행정구역 체계

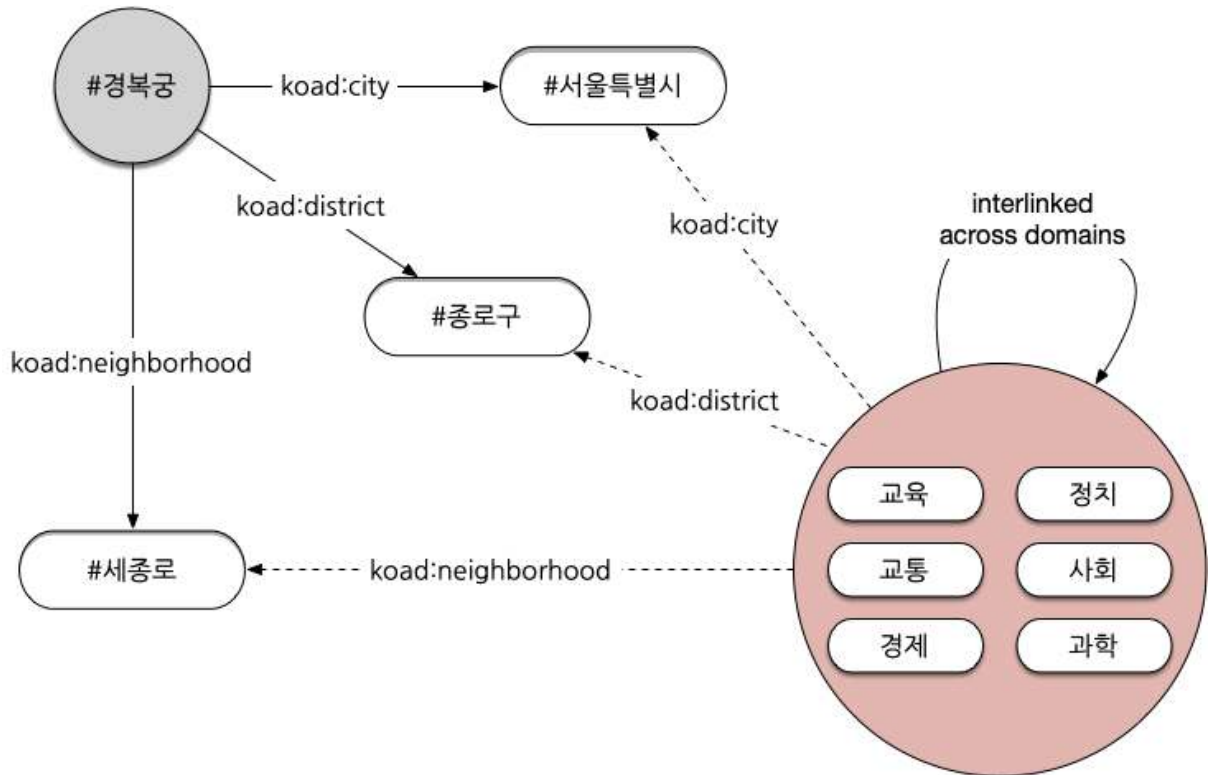
6 행정구역 어휘

6.1 개요

행정구역 어휘는 행정구역을 표현하기 위한 데이터 모델로, 행정구역의 정의와 관계를 어휘 모델로 표현한다. (그림 6-1)에서 보듯이, 경복궁은 행정구역인 서울특별시, 종로구, 세종로와 관계가 있다. 행정구역을 개별적인 단위로 인식하는 것은 다른 차원의 정보를 연결하는 기준이 된다. 예를 들어, 경복궁과 관련된 날씨, 주변 음식점, 대기오염 정보 등 다양한 정보의 연결이 가능하다. 이와 같은 정보의 연결성은 개별적 단위, 즉 행정구역을 구성하는 행정단위의 의미적 표준이 전제되어야 한다.

본 표준에서 제안하는 행정구역 어휘는 행정구역의 구성요소와 구성요소 간의 관계를 의미적으로 정의한다. 예를 들어, 경복궁이 위치한 종로구는 koad:district로 표현한다. 즉, '경복궁은 행정구역 구(district)에 위치한다'라는 의미다. 행정구역 어휘를 통해 데이터가 연결되면 행정구역을 활용하는 다양한 분야(교육, 정치, 교통, 재난, 재해 등)가 지식그래

프로 구축될 수 있고, 연결된 데이터 기반의 서비스를 제공할 수 있다.



(그림 6-1) 행정구역 어휘 적용 사례: 경북궁

6.2 모델링 원칙

6.2.1 행정구역명의 표기

행정구역 어휘는 지방자치법에서 정의한 어휘 표기법을 준용하며, 클래스와 속성의 영문명을 사용한다. 지방자치법의 영문법령은 행정구역의 영문 표기를 포함하고 있다. 지방자치법 제2조 1항의 광역지방자치단체는 영어의 의미를 기준으로 표기되는 반면, 2항의 기초지방자치단체는 로마자로 표기되어 있다. 한편, 자치구 ("autonomous Gu")는 영어의 의미와 로마자를 함께 사용하고 있다.

모든 행정구역 클래스는 schema:AdministrativeArea의 하위 클래스이며, 보편적인 행정구역 표기를 위해 영문명으로 행정구역 클래스를 정의한다. 예를 들어, 서울특별시는 koad:SpecialMetropolitanCity 클래스로 표기된다.

6.2.2 기존 어휘 재사용

행정구역 어휘의 네임스페이스는 'http://vocab.datahub.kr/def/administrative-division/'이다. 행정구역 어휘의 접두어는 'koad'로 정의한다. 행정구역 어휘는 기존 어휘의 재사용을 원칙으로 하고, 최소한의 어휘만 정의한다. 자원(resource)에 대한 일반적인 기술은

RDF, RDFS, DCMI 어휘를 광범위하게 재사용한다. 행정구역 어휘에서 재사용하는 외부 어휘는 <표 6-1>과 같다.

<표 6-1> 외부 RDF 어휘와 네임스페이스

접두사(Prefix)	네임스페이스(Namespace)
rdf	http://www.w3.org/1999/02/22-rdf-syntax-ns#
rdfs	http://www.w3.org/2000/01/rdf-schema#
xsd	http://www.w3.org/2001/XMLSchema#
skos	http://www.w3.org/2004/02/skos/core#
schema	http://schema.org
dct	http://purl.org/dc/dcmitype/
owl	http://www.w3.org/2002/07/owl#

6.2.3 일관적인 URI 체계

행정구역 어휘는 클래스와 인스턴스 수준에 따른 URI 체계를 정의한다. 클래스와 인스턴스 수준의 URI는 모두 동일한 도메인과 컬렉션(collection) 경로로 구성된다. 클래스 URI는 인스턴스와 구분을 위해 'def'를 사용하고, 마지막 {term}에 클래스명이나 속성명을 추가한다. 행정구역 어휘는 접두어 'koad'를 사용한다. 클래스 수준의 URI 예시는 <표 6-2>에서 확인할 수 있다.

<표 6-2> 클래스 수준의 URI와 예시

항목	URI
클래스 URI	http://vocab.datahub.kr/def/administrative-division/{term}
클래스 URI 예시	http://vocab.datahub.kr/def/administrative-division/SpecialMetropolitanCity

인스턴스 수준의 URI는 클래스와 구분하기 위해 'id'를 사용한다. 개별 인스턴스를 식별하기 위한 값({value})으로 행정안전부에서 제공하는 행정동 코드와 법정동 코드를 사용한다. 예를 들어, 서울특별시의 행정동 코드는 1100000000이다. 서울특별시를 표현하는 URI는 <표 6-3>과 같다.

<표 6-3> 인스턴스 수준의 URI와 예시

항목	URI
인스턴스 URI	http://vocab.datahub.kr/id/administrative-division/{value}
인스턴스 URI 예시	http://vocab.datahub.kr/id/administrative-division/1100000000

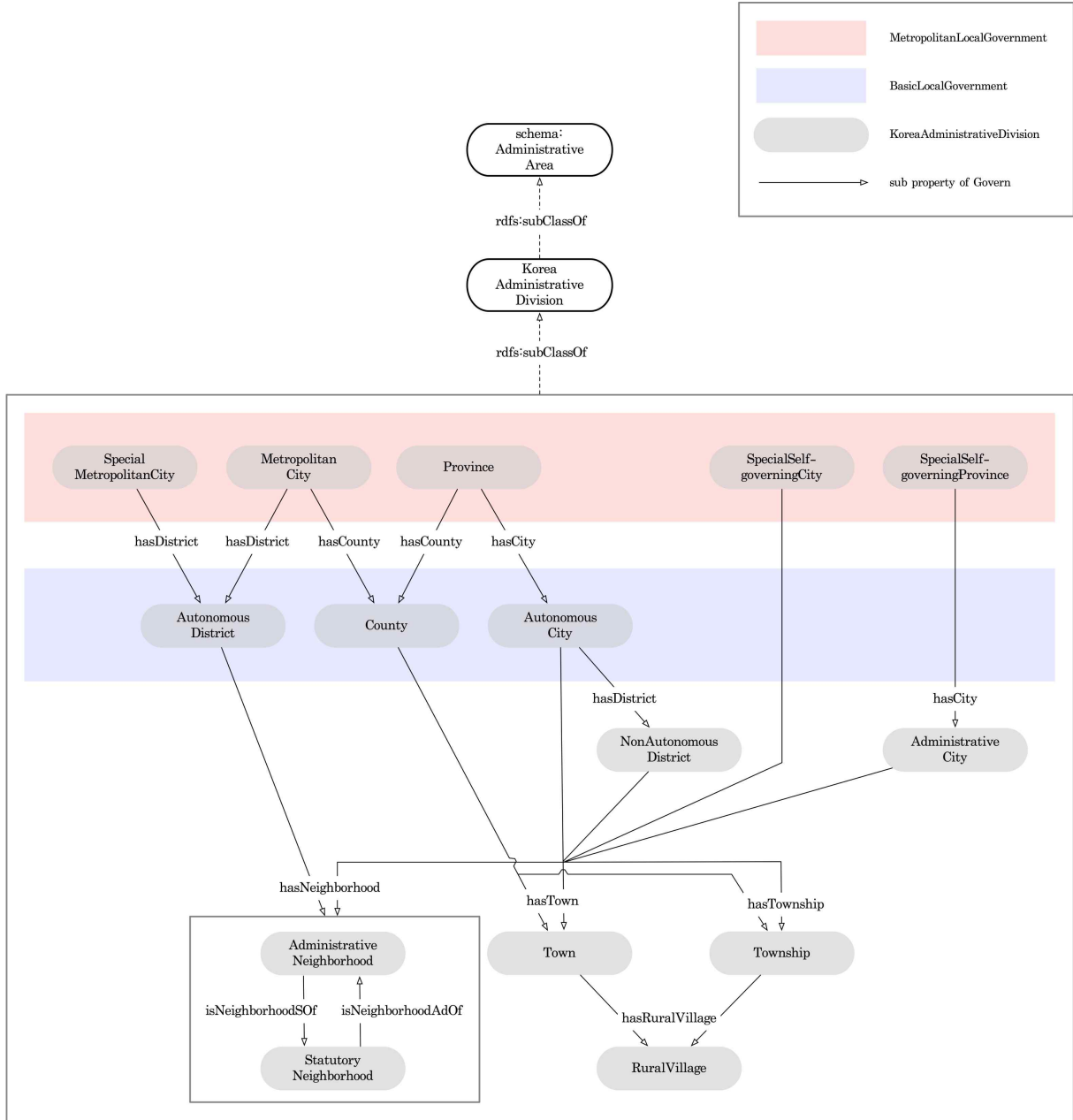
7 핵심 클래스와 속성

행정구역 어휘에서 정의하는 모든 클래스는 행정구역 체계에서 정의하는 행정단위, 행정단위의 귀속 관계를 적용한다. koad:KoreaAdministrativeDivision은 행정구역과 행정단위를 표현하기 위한 최상위 클래스다. 이 클래스는 광역자치단체, 기초자치단체, 비자치구역을 모두 하위 클래스로 정의한다. 행정구역의 관할 관계는 가장 최상위 속성인 koad:govern으로 정의된다.

행정구역 어휘는 보편적 검색 성능을 높이기 위해 외부 어휘와 연계를 고려한다. 예를 들어, koad:KoreaAdministrativeDivision은 Schema.org 모델의 schema:AdministrativeArea의 하위 클래스(rdfs:subClassOf)로 정의한다.

행정구역 어휘는 크게 (1) 행정구역의 관계, (2) 특정 객체의 행정구역 위치, (3) 행정구역의 메타 정보를 표현한다.

- 행정구역의 관계: 행정구역과 행정구역 사이의 관할 관계를 표현한다. 예를 들어, 도(koad:Province)는 군(koad:County)과 자치시(koad:AutonomousCity)를 관할한다. 도가 군을 관할하는 속성은 koad:hasCounty로, 도가 시를 관할하는 속성은 koad:hasCity로 표현한다.
- 특정 객체의 행정구역 위치: 특정 객체가 위치하는 행정구역을 표현할 수 있다. 예를 들어, 서울특별시 중구 명동은 koad:city로 서울특별시를 연결하고, koad:district로 중구를 연결한다.
- 행정구역의 세부 정보: 행정구역에 대한 세부적인 정보를 표현할 수 있다. 예를 들어, 행정구역의 면적(koad:area), 인구(koad:population), 하위 행정구역 수(koad:numberOfDivision), 행정구역에 대한 설명(dct:description), 관련 행정기관(koad:governmentOrganization) 등이 표현될 수 있다.



(그림 7-1) 행정구역 어휘의 클래스 구조

8 어휘 명세

8.1 클래스(Classes)

8.1.1 클래스: KoreaAdministrativeDivision

<표 8-1> koad:KoreaAdministrativeDivision의 정의

RDF 클래스	koad:KoreaAdministrativeDivision
정의	대한민국의 모든 행정구역을 포함하는 가장 상위의 클래스
하위 클래스 (rdfs:subClassOf)	schema:AdministrativeArea

8.1.2 클래스: Province

<표 8-2> koad:Province의 정의

RDF 클래스	koad:Province
정의	광역자치단체에 속하는 도(道)를 의미하는 클래스
하위 클래스 (rdfs:subClassOf)	koad:KoreaAdministrativeDivision
서로소 관계 (owl:disjointWith)	koad:SpecialSelf-governingProvince, koad:SpecialMetropolitanCity, koad:MetropolitanCity, koad:SpecialSelf-governingCity

8.1.3 클래스: SpecialSelf-governingProvince

<표 8-3> koad:SpecialSelf-governingProvince의 정의

RDF 클래스	koad:SpecialSelf-governingProvince
정의	광역자치단체에 속하는 특별자치도(特別自治道)를 의미하는 클래스
하위 클래스 (rdfs:subClassOf)	koad:KoreaAdministrativeDivision

8.1.4 클래스: SpecialMetropolitanCity

<표 8-4> koad:SpecialMetropolitanCity의 정의

RDF 클래스	koad:SpecialMetropolitanCity
정의	광역자치단체에 속하는 특별시를 의미하는 클래스
하위 클래스 (rdfs:subClassOf)	koad:KoreaAdministrativeDivision

8.1.5 클래스: MetropolitanCity

<표 8-5> koad:MetropolitanCity의 정의

RDF 클래스	koad:MetropolitanCity
정의	광역자치단체에 속하는 광역시를 의미하는 클래스
하위 클래스 (rdfs:subClassOf)	koad:KoreaAdministrativeDivision

8.1.6 클래스: SpecialSelf-governingCity

<표 8-6> koad:SpecialSelf-governingCity의 정의

RDF 클래스	koad:SpecialSelf-governingCity
정의	광역자치단체에 속하는 특별자치시를 의미하는 클래스
하위 클래스 (rdfs:subClassOf)	koad:KoreaAdministrativeDivision

8.1.7 클래스: AutonomousCity

<표 8-7> koad:AutonomousCity의 정의

RDF 클래스	koad:AutonomousCity
정의	기초자치단체에 속하는 자치시를 의미하는 클래스. 시군구 단위에서의 '시'에 해당하며, 시도 단위의 '시'와는 다르다.
하위 클래스 (rdfs:subClassOf)	koad:KoreaAdministrativeDivision
서로소 관계 (owl:disjointWith)	koad:AutonomousDistrict, koad:County

8.1.8 클래스: AdministrativeCity

<표 8-8> koad:AdministrativeCity의 정의

RDF 클래스	koad:AdministrativeCity
정의	기초자치단체에 포함되나, 기초 지방 자치 단체로서의 지위를 가지 않는 행정시를 의미하는 클래스
하위 클래스 (rdfs:subClassOf)	koad:KoreaAdministrativeDivision

8.1.9 클래스: SpecialCity

<표 8-9> koad:SpecialCity의 정의

RDF 클래스	koad:SpecialCity
정의	인구 100만 이상의 대도시로 정의되는 특례시를 의미하는 클래스
하위 클래스 (rdfs:subClassOf)	koad:KoreaAdministrativeDivision

8.1.10 클래스: District

<표 8-10> koad:District의 정의

RDF 클래스	koad:District
정의	기초자치단체에 속하는 구를 의미하는 클래스
하위 클래스 (rdfs:subClassOf)	koad:KoreaAdministrativeDivision

8.1.11 클래스: AutonomousDistrict

<표 8-11> koad:AutonomousDistrict의 정의

RDF 클래스	koad:AutonomousDistrict
정의	기초자치단체에 속하는 자치구를 의미하는 클래스
하위 클래스 (rdfs:subClassOf)	koad:District

8.1.12 클래스: NonAutonomousDistrict

<표 8-12> koad:NonAutonomousDistrict의 정의

RDF 클래스	koad:NonAutonomousDistrict
정의	자치시의 하위 행정구역인 일반구를 의미하는 클래스
하위 클래스 (rdfs:subClassOf)	koad:District

8.1.13 클래스: County

<표 8-13> koad:County의 정의

RDF 클래스	koad:County
정의	지방자치단체에 속하는 군을 의미하는 클래스
하위 클래스 (rdfs:subClassOf)	koad:KoreaAdministrativeDivision

8.1.14 클래스: Town

<표 8-14> koad:Town의 정의

RDF 클래스	koad:Town
정의	시와 군의 하부 행정구역인 읍을 의미하는 클래스
하위 클래스 (rdfs:subClassOf)	koad:KoreaAdministrativeDivision
서로소 관계 (owl:disjointWith)	koad:Township, koad:Neighborhood

8.1.15 클래스: Township

<표 8-15> koad:Township의 정의

RDF 클래스	koad:Township
정의	시와 군의 하부 행정구역인 면을 의미하는 클래스
하위 클래스 (rdfs:subClassOf)	koad:KoreaAdministrativeDivision

8.1.16 클래스: Neighborhood

<표 8-16> koad:Neighborhood의 정의

RDF 클래스	koad:Neighborhood
정의	시나 구의 하부 행정구역으로 동을 의미하는 클래스
하위 클래스 (rdfs:subClassOf)	koad:KoreaAdministrativeDivision

8.1.17 클래스: AdministrativeNeighborhood

<표 8-17> koad:AdministrativeNeighborhood의 정의

RDF 클래스	koad:AdministrativeNeighborhood
정의	주민의 편의와 행정능률을 위하여 적정한 규모와 인구를 기준으로 동주민센터를 설치하는 행정동 명칭을 의미하는 클래스
하위 클래스 (rdfs:subClassOf)	koad:Neighborhood

8.1.18 클래스: StatutoryNeighborhood

<표 8-18> koad:StatutoryNeighborhood의 정의

RDF 클래스	koad:StatutoryNeighborhood
정의	옛부터 전래되어온 동명으로, 개인의 권리·의무와 법률행위시 주소로 사용되는 법정동 명칭을 의미하는 클래스
하위 클래스 (rdfs:subClassOf)	koad:Neighborhood

8.1.19 클래스: RuralVillage

<표 8-19> koad:RuralVillage의 정의

RDF 클래스	koad:RuralVillage
정의	읍과 면의 하부 행정구역인 리를 의미하는 클래스
하위 클래스 (rdfs:subClassOf)	koad:KoreaAdministrativeDivision

8.1.20 클래스: UrbanVillage

<표 8-20> koad:UrbanVillage의 정의

RDF 클래스	koad:UrbanVillage
정의	조례에 따라 정의된 행정구역인 통을 의미하는 클래스
하위 클래스 (rdfs:subClassOf)	koad:KoreaAdministrativeDivision

8.1.21 클래스: Hamlet

<표 8-21> koad:Hamlet의 정의

RDF 클래스	koad:Hamlet
정의	조례에 따라 정의된 행정구역인 반을 의미하는 클래스
하위 클래스 (rdfs:subClassOf)	koad:KoreaAdministrativeDivision

8.1.22 클래스: MetropolitanLocalGovernment

<표 8-22> koad:MetropolitanLocalGovernment의 정의

RDF 클래스	koad:MetropolitanLocalGovernment
정의	광역자치단체를 의미하는 클래스
클래스 유형 (rdf:type)	owl:Class

8.1.23 클래스: BasicLocalGovernment

<표 8-23> koad:BasicLocalGovernment의 정의

RDF 클래스	koad:BasicLocalGovernment
정의	기초자치단체를 의미하는 클래스
클래스 (rdf:type)	유형 owl:Class

8.1.24 클래스: ProvincialLevel

<표 8-24> koad:ProvincialLevel의 정의

RDF 클래스	koad:ProvincialLevel
정의	시도 단위를 의미하는 클래스 (특별시, 광역시, 특별자치도, 도, 특별자치시 포함)
클래스 (rdf:type)	유형 owl:Class

8.1.25 클래스: MunicipalLevel

<표 8-25> koad:MunicipalLevel의 정의

RDF 클래스	koad:MunicipalLevel
정의	시군구 단위를 의미하는 클래스 (자치시, 군, 자치구 포함)
클래스 (rdf:type)	유형 owl:Class

8.1.26 클래스: SubMunicipalLevel

<표 8-26> koad:SubMunicipalLevel의 정의

RDF 클래스	koad:SubMunicipalLevel
정의	읍면동 단위를 의미하는 클래스 (읍과 면, 행정동과 법정동 포함)
클래스 (rdf:type)	유형 owl:Class

8.1.27 클래스: BranchOffice

<표 8-27> koad:BranchOffice의 정의

RDF 클래스	koad:BranchOffice
정의	출장소를 의미하는 클래스
하위 클래스 (rdfs:subClassOf)	schema:Organization

8.2 속성(Properties)

8.2.1 속성: autonomousAuthority

<표 8-28> koad:autonomousAuthority의 정의

RDF 클래스	koad:autonomousAuthority
정의	행정구역이 자치권을 가진다를 표현하는 속성
정의역 (rdfs:domain)	koad:KoreaAdministrativeDivision
공역 (rdfs:range)	xsd:boolean

8.2.2 속성: isNeighborhoodAdOf

<표 8-29> koad:isNeighborhoodAdOf의 정의

RDF 클래스	koad:isNeighborhoodAdOf
정의	법정동과 관련된 행정동을 표현
정의역 (rdfs:domain)	koad:AdministrativeNeighborhood
공역 (rdfs:range)	koad:StatutoryNeighborhood

8.2.3 속성: isNeighborhoodSOf

<표 8-30> koad:isNeighborhoodAdOf의 정의

RDF 클래스	koad:isNeighborhoodSOf
정의	행정동과 관련된 법정동을 표현
정의역 (rdfs:domain)	koad:StatutoryNeighborhood
공역 (rdfs:range)	koad:AdministrativeNeighborhood
역관계 (owl:inverseOf)	koad:isNeighborhoodAdOf

8.2.4 속성: govern

<표 8-31> koad:govern의 정의

RDF 클래스	koad:govern
정의	상위 행정구역이 하부 행정구역을 관할
정의역 (rdfs:domain)	koad:KoreaAdministrativeDivision
공역 (rdfs:range)	koad:KoreaAdministrativeDivision

8.2.5 속성: governedBy

<표 8-32> koad:governedBy의 정의

RDF 클래스	koad:governedBy
정의	하부 행정구역은 상위 행정구역에 의해 관할
정의역 (rdfs:domain)	koad:KoreaAdministrativeDivision
공역 (rdfs:range)	koad:KoreaAdministrativeDivision
역관계 (owl:inverseOf)	koad:govern

8.2.6 속성: hasCity

<표 8-33> koad:hasCity의 정의

RDF 클래스	koad:hasCity
정의	상위 행정구역은 하위 행정구역인 시를 관할
정의역 (rdfs:domain)	koad:SpecialSelf-governingProvince, koad:Province
공역 (rdfs:range)	koad:AutonomousCity, koad:AdministrativeCity
하위 클래스 (rdfs:subClassOf)	koad:govern

8.2.7 속성: hasDistrict

<표 8-34> koad:hasDistrict의 정의

RDF 클래스	koad:hasDistrict
정의	상위 행정구역은 하위 행정구역인 구(자치구와 일반구)를 관할
정의역 (rdfs:domain)	koad:SpecialMetropolitanCity, koad:MetropolitanCity, koad:AutonomousCity
공역 (rdfs:range)	koad:District
하위 클래스 (rdfs:subClassOf)	koad:govern

8.2.8 속성: hasCounty

<표 8-35> koad:hasCounty의 정의

RDF 클래스	koad:hasCounty
정의	상위 행정구역은 하위 행정구역인 군을 관할
정의역 (rdfs:domain)	koad:Province, koad:MetropolitanCity
공역 (rdfs:range)	koad:County
하위 클래스 (rdfs:subClassOf)	koad:govern

8.2.9 속성: hasTown

<표 8-36> koad:hasTown의 정의

RDF 클래스	koad:hasTown
정의	상위 행정구역은 하위 행정구역인 읍을 관할
정의역 (rdfs:domain)	koad:AdministrativeCity, koad:County, koad:NonAutonomousDistrict, koad:SpecialSelf-governingCity, koad:AutonomousCity
공역 (rdfs:range)	koad:Town
하위 클래스 (rdfs:subClassOf)	koad:govern

8.2.10 속성: hasTownship

<표 8-37> koad:hasTownship의 정의

RDF 클래스	koad:hasTownship
정의	상위 행정구역은 하위 행정구역인 면을 관할
정의역 (rdfs:domain)	koad:AdministrativeCity, koad:County, koad:NonAutonomousDistrict, koad:AutonomousCity
공역 (rdfs:range)	koad:Township
하위 클래스 (rdfs:subClassOf)	koad:govern

8.2.11 속성: hasNeighborhood

<표 8-38> koad:hasNeighborhood의 정의

RDF 클래스	koad:hasNeighborhood
정의	상위 행정구역은 하위 행정구역인 동(행정동과 법정동)을 관할
정의역 (rdfs:domain)	koad:District, koad:AdministrativeCity, koad:SpecialSelf-governingCity, koad:SpecialSelf-governingProvince, koad:AutonomousCity
공역 (rdfs:range)	koad:Neighborhood
하위 클래스 (rdfs:subClassOf)	koad:govern

8.2.12 속성: hasRuralVillage

<표 8-39> koad:hasRuralVillage의 정의

RDF 클래스	koad:hasRuralVillage
정의	상위 행정구역은 하위 행정구역인 리를 관할
정의역 (rdfs:domain)	koad:Town, koad:Township
공역 (rdfs:range)	koad:RuralVillage
하위 클래스 (rdfs:subClassOf)	koad:govern

8.2.13 속성: hasUrbanVillage

<표 8-40> koad:hasUrbanVillage의 정의

RDF 클래스	koad:hasUrbanVillage
정의	상위 행정구역은 하위 행정구역인 통을 관할
정의역 (rdfs:domain)	koad:Hamlet
공역 (rdfs:range)	koad:UrbanVillage
하위 클래스 (rdfs:subClassOf)	koad:govern

8.2.14 속성: hasHamlet

<표 8-41> koad:hasHamlet의 정의

RDF 클래스	koad:hasHamlet
정의	상위 행정구역은 하위 행정구역인 반을 관할
정의역 (rdfs:domain)	koad:RuralVillage, koad:UrbanVillage
공역 (rdfs:range)	koad:Hamlet
하위 클래스 (rdfs:subClassOf)	koad:govern

8.2.15 속성: branchOffice

<표 8-42> koad:branchOffice의 정의

RDF 클래스	koad:branchOffice
정의	출장소를 가진다
정의역 (rdfs:domain)	koad:KoreaAdministrativeDivision
공역 (rdfs:range)	koad:BranchOffice

8.2.16 속성: cityOf

<표 8-42> koad:cityOf의 정의

RDF 클래스	koad:cityOf
정의	하위 행정구역은 시에 의해 관할됨
정의역 (rdfs:domain)	koad:AdministrativeCity, koad:AutonomousCity
공역 (rdfs:range)	koad:SpecialSelf-governingProvince, koad:Province
역관계 (owl:inverseOf)	koad:hasCity
하위 클래스 (rdfs:subClassOf)	koad:governedBy

8.2.17 속성: districtOf

<표 8-43> koad:districtOf의 정의

RDF 클래스	koad:districtOf
정의	하위 행정구역은 구에 의해 관할됨
정의역 (rdfs:domain)	koad:District
공역 (rdfs:range)	koad:SpecialMetropolitanCity, koad:MetropolitanCity, koad:AutonomousCity
역관계 (owl:inverseOf)	koad:hasDistrict
하위 클래스 (rdfs:subClassOf)	koad:governedBy

8.2.18 속성: countyOf

<표 8-44> koad:countyOf의 정의

RDF 클래스	koad:countyOf
정의	하위 행정구역은 군에 의해 관할됨
정의역 (rdfs:domain)	koad:County
공역 (rdfs:range)	koad:MetropolitanCity, koad:Province
역관계 (owl:inverseOf)	koad:hasCounty
하위 클래스 (rdfs:subClassOf)	koad:governedBy

8.2.19 속성: townOf

<표 8-45> koad:townOf의 정의

RDF 클래스	koad:townOf
정의	하위 행정구역은 읍에 의해 관할됨
정의역 (rdfs:domain)	koad:Town
공역 (rdfs:range)	koad:AdministrativeCity, koad:County, koad:NonAutonomousDistrict, koad:SpecialSelf-governingCity, koad:AutonomousCity
역관계 (owl:inverseOf)	koad:hasTown
하위 클래스 (rdfs:subClassOf)	koad:governedBy

8.2.20 속성: townshipOf

<표 8-46> koad:townshipOf의 정의

RDF 클래스	koad:townshipOf
정의	하위 행정구역은 면에 의해 관할됨
정의역 (rdfs:domain)	koad:Township
공역 (rdfs:range)	koad:AdministrativeCity, koad:County, koad:NonAutonomousDistrict, koad:AutonomousCity
역관계 (owl:inverseOf)	koad:hasTownship
하위 클래스 (rdfs:subClassOf)	koad:governedBy

8.2.21 속성: neighborhoodOf

<표 8-47> koad:neighborhoodOf의 정의

RDF 클래스	koad:neighborhoodOf
정의	하위 행정구역은 동에 의해 관할됨
정의역 (rdfs:domain)	koad:Neighborhood
공역 (rdfs:range)	koad:District, koad:AdministrativeCity, k o a d : S p e c i a l S e l f - g o v e r n i n g C i t y , koad:SpecialSelf-governingProvince, koad:AutonomousCity
역관계 (owl:inverseOf)	koad:hasNeighborhood
하위 클래스 (rdfs:subClassOf)	koad:governedBy

8.2.22 속성: ruralVillageOf

<표 8-48> koad:ruralVillageOf의 정의

RDF 클래스	koad:ruralVillageOf
정의	하위 행정구역은 리에 의해 관할됨
정의역 (rdfs:domain)	koad:RuralVillage
공역 (rdfs:range)	koad:Township, koad:Town
역관계 (owl:inverseOf)	koad:hasRuralVillage
하위 클래스 (rdfs:subClassOf)	koad:governedBy

8.2.23 속성: urbanVillageOf

RDF 클래스	koad:urbanVillageOf
정의	하위 행정구역은 통에 의해 관할됨
정의역 (rdfs:domain)	koad:UrbanVillage
공역 (rdfs:range)	koad:Neighborhood
역관계 (owl:inverseOf)	koad:hasUrbanVillage
하위 클래스 (rdfs:subClassOf)	koad:governedBy

8.2.24 속성: hamletOf

RDF 클래스	koad:hamletOf
정의	하위 행정구역은 반에 의해 관할됨
정의역 (rdfs:domain)	koad:Hamlet
공역 (rdfs:range)	koad:RuralVillage, koad:Neighborhood
역관계 (owl:inverseOf)	koad:hasHamlet
하위 클래스 (rdfs:subClassOf)	koad:governedBy

8.2.25 속성: province

RDF 클래스	koad:province
정의	특정 객체가 위치한 도(특별자치도 포함)
정의역 (rdfs:domain)	rdfs:Resource
공역 (rdfs:range)	koad:Province, koad:SpecialSelf-governingProvince

8.2.26 속성: city

<표 8-49> koad:city의 정의

RDF 클래스	koad:city
정의	특정 객체가 위치한 시(특별시, 광역시, 행정시, 특별자치시, 자치시 포함)
정의역 (rdfs:domain)	rdfs:Resource
공역 (rdfs:range)	koad:SpecialMetropolitanCity, koad:MetropolitanCity, koad:AutonomousCity, koad:AdministrativeCity, koad:SpecialSelf-governingCity, koad:SpecialCity

8.2.27 속성: district

<표 8-50> koad:district의 정의

RDF 클래스	koad:district
정의	특정 객체가 위치한 구(자치구와 일반구 포함)
정의역 (rdfs:domain)	rdfs:Resource
공역 (rdfs:range)	koad:District

8.2.28 속성: county

<표 8-51> koad:county의 정의

RDF 클래스	koad:county
정의	특정 객체가 위치한 군
정의역 (rdfs:domain)	rdfs:Resource
공역 (rdfs:range)	koad:County

8.2.29 속성: town

<표 8-52> koad:town의 정의

RDF 클래스	koad:town
정의	특정 객체가 위치한 읍
정의역 (rdfs:domain)	rdfs:Resource
공역 (rdfs:range)	koad:Town

8.2.30 속성: township

<표 8-53> koad:township의 정의

RDF 클래스	koad:township
정의	특정 객체가 위치한 면
정의역 (rdfs:domain)	rdfs:Resource
공역 (rdfs:range)	koad:Township

8.2.31 속성: neighborhood

<표 8-54> koad:neighborhood의 정의

RDF 클래스	koad:neighborhood
정의	특정 객체가 위치한 동
정의역 (rdfs:domain)	rdfs:Resource
공역 (rdfs:range)	koad:Neighborhood

8.2.32 속성: ruralVillage

<표 8-55> koad:ruralVillage의 정의

RDF 클래스	koad:ruralVillage
정의	특정 객체가 위치한 리
정의역 (rdfs:domain)	rdfs:Resource
공역 (rdfs:range)	koad:RuralVillage

8.2.33 속성: urbanVillage

<표 8-56> koad:urbanVillage의 정의

RDF 클래스	koad:urbanVillage
정의	특정 객체가 위치한 통
정의역 (rdfs:domain)	rdfs:Resource
공역 (rdfs:range)	koad:UrbanVillage

8.2.34 속성: hamlet

<표 8-57> koad:hamlet의 정의

RDF 클래스	koad:hamlet
정의	특정 객체가 위치한 반
정의역 (rdfs:domain)	rdfs:Resource
공역 (rdfs:range)	koad:Hamlet

8.2.35 속성: population

<표 8-58> koad:population의 정의

RDF 클래스	koad:population
정의	행정구역의 인구 현황
정의역 (rdfs:domain)	koad:KoreaAdministrativeDivision
공역 (rdfs:range)	xsd:double

8.2.36 속성: area

<표 8-59> koad:area의 정의

RDF 클래스	koad:area
정의	면적 (단위: 제곱킬로미터)
정의역 (rdfs:domain)	koad:KoreaAdministrativeDivision
공역 (rdfs:range)	xsd:double

8.2.37 속성: numberOfHousehold

<표 8-60> koad:numberOfHousehold의 정의

RDF 클래스	koad:numberOfHousehold
정의	행정구역의 가구 수 현황
정의역 (rdfs:domain)	koad:KoreaAdministrativeDivision
공역 (rdfs:range)	xsd:double

8.2.38 속성: governmentOrganization

<표 8-61> koad:governmentOrganization의 정의

RDF 클래스	koad:governmentOrganization
정의	행정구역을 관할하는 행정기관
정의역 (rdfs:domain)	koad:KoreaAdministrativeDivision
공역 (rdfs:range)	schema:Organization

8.2.39 속성: divisionCode

<표 8-62> koad:divisionCode의 정의

RDF 클래스	koad:divisionCode
정의	행정구역 분류코드(i.e. 행정동코드, 법정동코드)
정의역 (rdfs:domain)	rdfs:Resource
공역 (rdfs:range)	xsd:string

8.2.40 속성: fullName

<표 8-63> koad:fullName의 정의

RDF 클래스	koad:fullName
정의	행정구역의 전체 명칭
정의역 (rdfs:domain)	koad:KoreaAdministrativeDivision
공역 (rdfs:range)	xsd:string

8.2.41 속성: romanizedLabel

<표 8-64> koad:romanizedLabel의 정의

RDF 클래스	koad:romanizedLabel
정의	특정 객체의 로마자 표기
정의역 (rdfs:domain)	rdfs:Resource
공역 (rdfs:range)	xsd:string

8.2.42 속성: numberOfDivision

<표 8-65> koad:numberOfDivision의 정의

RDF 클래스	koad:numberOfDivision
정의	행정구역 개수
정의역 (rdfs:domain)	koad:KoreaAdministrativeDivision
공역 (rdfs:range)	xsd:nonNegativeInteger

8.2.43 속성: numberOfCity

<표 8-65> koad:numberOfCity의 정의

RDF 클래스	koad:numberOfCity
정의	시의 개수
정의역 (rdfs:domain)	koad:KoreaAdministrativeDivision
공역 (rdfs:range)	xsd:nonNegativeInteger
하위 속성 (rdfs:subProperty Of)	koad:numberOfDivision

8.2.44 속성: numberOfProvince

<표 8-66> koad:numberOfProvince의 정의

RDF 클래스	koad:numberOfProvince
정의	도의 개수
정의역 (rdfs:domain)	koad:KoreaAdministrativeDivision
공역 (rdfs:range)	xsd:nonNegativeInteger
하위 속성 (rdfs:subProperty Of)	koad:numberOfDivision

8.2.45 속성: numberOfAutonomousDistrict

<표 8-67> koad:numberOfAutonomousDistrict의 정의

RDF 클래스	koad:numberOfAutonomousDistrict
정의	자치구의 개수
정의역 (rdfs:domain)	koad:KoreaAdministrativeDivision
공역 (rdfs:range)	xsd:nonNegativeInteger
하위 속성 (rdfs:subProperty Of)	koad:numberOfDivision

8.2.46 속성: numberOfNonAutonomousDistrict

<표 8-68> koad:numberOfNonAutonomousDistrict의 정의

RDF 클래스	koad:numberOfNonAutonomousDistrict
정의	자치구가 아닌 구의 개수
정의역 (rdfs:domain)	koad:KoreaAdministrativeDivision
공역 (rdfs:range)	xsd:nonNegativeInteger
하위 속성 (rdfs:subProperty Of)	koad:numberOfDivision

8.2.47 속성: numberOfCounty

<표 8-69> koad:numberOfCounty의 정의

RDF 클래스	koad:numberOfCounty
정의	군의 개수
정의역 (rdfs:domain)	koad:KoreaAdministrativeDivision
공역 (rdfs:range)	xsd:nonNegativeInteger
하위 속성 (rdfs:subProperty Of)	koad:numberOfDivision

8.2.48 속성: numberOfTown

<표 8-70> koad:numberOfTown의 정의

RDF 클래스	koad:numberOfTown
정의	읍의 개수
정의역 (rdfs:domain)	koad:KoreaAdministrativeDivision
공역 (rdfs:range)	xsd:nonNegativeInteger
하위 속성 (rdfs:subProperty Of)	koad:numberOfDivision

8.2.49 속성: numberOfTownship

<표 8-71> koad:numberOfTownship의 정의

RDF 클래스	koad:numberOfTownship
정의	면의 개수
정의역 (rdfs:domain)	koad:KoreaAdministrativeDivision
공역 (rdfs:range)	xsd:nonNegativeInteger
하위 속성 (rdfs:subProperty Of)	koad:numberOfDivision

8.2.50 속성: numberOfAdministrativeNeighborhood

<표 8-72> koad:numberOfAdministrativeNeighborhood의 정의

RDF 클래스	koad:numberOfAdministrativeNeighborhood
정의	행정동의 개수
정의역 (rdfs:domain)	koad:KoreaAdministrativeDivision
공역 (rdfs:range)	xsd:nonNegativeInteger
하위 속성 (rdfs:subProperty Of)	koad:numberOfDivision

8.2.51 속성: numberOfStatutoryNeighborhood

<표 8-73> koad:numberOfStatutoryNeighborhood의 정의

RDF 클래스	koad:numberOfStatutoryNeighborhood
정의	법정동의 개수
정의역 (rdfs:domain)	koad:KoreaAdministrativeDivision
공역 (rdfs:range)	xsd:nonNegativeInteger
하위 속성 (rdfs:subProperty Of)	koad:numberOfDivision

8.2.52 속성: numberOfRuralVillage

<표 8-74> koad:numberOfRuralVillage의 정의

RDF 클래스	koad:numberOfRuralVillage
정의	리의 개수
정의역 (rdfs:domain)	koad:KoreaAdministrativeDivision
공역 (rdfs:range)	xsd:nonNegativeInteger
하위 속성 (rdfs:subProperty Of)	koad:numberOfDivision

8.2.53 속성: numberOfUrbanVillage

<표 8-75> koad:numberOfUrbanVillage의 정의

RDF 클래스	koad:numberOfUrbanVillage
정의	통의 개수
정의역 (rdfs:domain)	koad:KoreaAdministrativeDivision
공역 (rdfs:range)	xsd:nonNegativeInteger
하위 속성 (rdfs:subProperty Of)	koad:numberOfDivision

8.2.54 속성: numberOfHamlet

<표 8-76> koad:numberOfHamlet의 정의

RDF 클래스	koad:numberOfHamlet
정의	반의 개수
정의역 (rdfs:domain)	koad:KoreaAdministrativeDivision
공역 (rdfs:range)	xsd:nonNegativeInteger
하위 속성 (rdfs:subProperty Of)	koad:numberOfDivision

부 속 서 A

(본 부속서는 표준 내용의 일부임)

행정구역 어휘 명세

A.1 클래스와 속성

```
<?xml version="1.0" encoding="UTF-8"?>
<rdf:RDF xmlns:koad="http://vocab.datahub.kr/def/administrative-division/"
xmlns:dc="http://purl.org/dc/elements/1.1/"
xmlns:dcterms="http://purl.org/dc/dcmitype/"
xmlns:owl="http://www.w3.org/2002/07/owl#"
xmlns:rdf="http://www.w3.org/1999/02/22-rdf-syntax-ns#"
xmlns:rdfs="http://www.w3.org/2000/01/rdf-schema#"
xmlns:skos="http://www.w3.org/2004/02/skos/core#"
xmlns:xsd="http://www.w3.org/2001/XMLSchema#"
xmlns:vs="http://www.w3.org/2003/06/sw-vocab-status/ns#"
xmlns:schema="http://schema.org/">

  <!-- 온톨로지 설명 (Ontology Description) -->
  <owl:Ontology rdf:about="http://vocab.datahub.kr/def/administrative-division/">
    <rdfs:label xml:lang="en">The Vocabulary for Administrative Divisions of the
    Republic of Korea</rdfs:label>
    <rdfs:label xml:lang="ko">대한민국 행정구역 어휘</rdfs:label>
    <dcterms:title xml:lang="en">The Vocabulary for Administrative Divisions of
    the Republic of Korea</dcterms:title>
    <dcterms:title xml:lang="ko">대한민국 행정구역 어휘</dcterms:title>
    <dcterms:rightsHolder xml:lang="en">HIKE Lab</dcterms:rightsHolder>
    <dcterms:modified
    rdf:datatype="http://www.w3.org/2001/XMLSchema#date">2022-03-06</dcterms:
    modified>
    <dcterms:created
    rdf:datatype="http://www.w3.org/2001/XMLSchema#date">2021-09-28</dcterms:c
    reated>
    <dc:creator xml:lang="en">HIKE Lab.</dc:creator>
    <dcterms:creator>김학래</dcterms:creator>
    <dcterms:creator>박하람</dcterms:creator>
    <dcterms:creator>고종신</dcterms:creator>
```

```

<dcterms:creator>김장원</dcterms:creator>
<dcterms:description xml:lang="ko">이 표준은 대한민국 행정구역 체계와 행정구역 단위 사이의 의미적 관계를 표현하기 위한 어휘 모델을 정의한다. 행정구역 어휘는 변화된 행정구역 체계를 반영하고, 행정구역과 관련된 다양한 데이터와의 연관 관계를 기술한다. 이를 통해 행정구역과 관련된 공공데이터(주소, 행정기관, 우편번호 등) 간의 공유와 교환, 통합 검색이 가능한 기반을 마련할 수 있다.</dcterms:description>
<dcterms:description xml:lang="en">This standard defines a vocabulary model to describe the semantic relationship between the Korean administrative division system and the administrative district unit. The vocabulary reflects the changed administrative division system and describes the relationship with various data related to administrative divisions. Therefore, it can lay the groundwork for sharing, exchange, and integrated search between open data, such as address, administrative organization and zip code, related to administrative divisions.</dcterms:description>
<owl:versionInfo>1.0</owl:versionInfo>
</owl:Ontology>

<!-- ##==          CLASSES          ==## -->

<owl:Class
rdf:about="http://vocab.datahub.kr/def/administrative-division/KoreaAdministrativeDivision">
  <rdfs:comment xml:lang="ko">대한민국의 행정 구역은 1개의 특별시, 6개의 광역시, 8개의 도, 1개의 특별자치시, 1개의 특별자치도로 구성된다. 이상 총 17개의 행정구역은 광역자치단체로 분류된다.
    특별시는 자치구로, 광역시는 자치구와 군으로, 도는 자치시와 군으로 하위 행정구역을 둔다. 이상의 행정구역은 기초자치단체로 분류된다. 특별자치시는 그 자체로 하나의 기초자치단체를 구성한다.
    특별자치도는 자치시가 아닌 행정시를 둘 수 있으며, 행정시는 특별자치도지사 직속으로 그 역할을 하며 기초지방자치단체로서의 권한이 없다.
    특별·광역시를 제외한 인구 50만명 이상의 시에는 일반구를 둘 수 있다. 일반구는 기초지방자치단체로서의 권한이 없어, 특별·광역시에 설치된 자치구와 구별된다. 일반구의 구청장은 일반직 지방공무원으로 보(補)하고 시장이 임명한다.
    구청장은 시장의 지휘·감독을 받아 소관 국가사무 및 지방자치사무를 맡아 처리하고 소속 직원을 지휘·감독한다.
    시(자치시, 행정시)와 구(자치구, 일반구)는 읍·면·동으로, 군은 읍·면으로 하위 행정구역을 둔다. 다시 읍·면은 행정리로, 동은 통으로 나뉜다. 통과 행정리는 말단
  </rdfs:comment>

```

```

행정 구역인 반으로 나뉜다.</rdfs:comment>
  <rdfs:comment xml:lang="en">South Korea is divided into 8 provinces (do),
  1 special self-governing province (teukbyeol jachi-do), 1 special self-governing
  city (teukbyeol jachi-si), 6 metropolitan cities (gwangyeok-si), and 1 special
  metropolitan city (teukbyeol-si). These are further subdivided into a variety of
  smaller entities, including cities (si), counties (gun), districts (gu), towns (eup),
  townships (myeon), neighborhoods (dong) and villages (ri).</rdfs:comment>
  <rdfs:label xml:lang="ko">대한민국 행정구역</rdfs:label>
  <rdfs:label xml:lang="en">Administrative Divisions of South Korea</rdfs:label>
  <rdfs:subClassOf rdf:resource="http://schema.org/AdministrativeArea" />
</owl:Class>

<owl:Class
rdf:about="http://vocab.datahub.kr/def/administrative-division/Province">
  <rdfs:comment xml:lang="ko">
    도(道)는 가장 상위의 행정구역 중 하나이다. 도에는 경기도, 강원도, 충청남도,
    충청북도, 전라남도, 전라북도, 경상남도, 경상북도, 제주특별자치도가 있다.
  </rdfs:comment>
  <rdfs:label xml:lang="ko">도</rdfs:label>
  <rdfs:label xml:lang="zh">道</rdfs:label>
  <rdfs:label xml:lang="en">Do</rdfs:label>
  <rdfs:label xml:lang="en">Province</rdfs:label>
  <rdfs:subClassOf
rdf:resource="http://vocab.datahub.kr/def/administrative-division/KoreaAdministrati
veDivision" />
  <owl:disjointWith
rdf:resource="http://vocab.datahub.kr/def/administrative-division/SpecialSelf-gover
ningProvince" />
  <owl:disjointWith
rdf:resource="http://vocab.datahub.kr/def/administrative-division/SpecialMetropolit
anCity" />
  <owl:disjointWith
rdf:resource="http://vocab.datahub.kr/def/administrative-division/MetropolitanCity"
/>
  <owl:disjointWith
rdf:resource="http://vocab.datahub.kr/def/administrative-division/SpecialSelf-gover
ningCity" />
  <rdfs:seeAlso rdf:resource="http://en.wikipedia.org/wiki/Province" />

```

```
</owl:Class>
```

```
<owl:Class
```

```
  rdf:about="http://vocab.datahub.kr/def/administrative-division/SpecialSelf-governin
  gProvince">
```

```
  <rdfs:comment xml:lang="ko">
```

특별자치도(特別自治道)는 대한민국의 광역 행정 구역이다. 특별자치도는 지방자치법에 의거한 상급 지방자치단체로 정부의 직할하에 두며 법률에 의거해 고도의 자치권이 보장된다.

특별자치도의 관할 내에는 특별자치도지사 직속의 자치경찰, 도로기획단, 특별자치도지사 직속 보훈청 등 국방, 경제 이외의 대부분의 권한을 담당하는 행정 기관이 배치되어 있다.

다만 치안 유지를 위해 행정안전부 소속 지방경찰청급 특별자치도경찰청과 기타 치안 관련 업무 기관은 양분되거나 타 시도의 권한과 동일하게 존재한다.

또한 특별자치도는 행정시를 두고 있다. 행정시란 타 시도의 자치시에 비해 권한이 대폭 제한되어 있는 시로서 과거 지방자치법 시행 이전의 행정시와 같은 권한을 가지고 있다.

그러므로 지방 자치 단체가 아닌 행정 업무를 처리하는 행정시(市)이다. 이에 행정시의 시장은 특별자치도의 강력한 자치 행정 집행을 위해 특별자치도지사가 임명한다.

대한민국의 특별자치도는 현재 제주특별자치도뿐이다.

```
</rdfs:comment>
```

```
<rdfs:label xml:lang="ko">특별자치도</rdfs:label>
```

```
<rdfs:label xml:lang="zh">特別自治道</rdfs:label>
```

```
<rdfs:label xml:lang="en">Teukbyeol-jachi-do</rdfs:label>
```

```
<rdfs:label xml:lang="en">Special Self-governing Province</rdfs:label>
```

```
<rdfs:subClassOf
```

```
  rdf:resource="http://vocab.datahub.kr/def/administrative-division/KoreaAdministrati
  veDivision" />
```

```
</owl:Class>
```

```
<owl:Class
```

```
  rdf:about="http://vocab.datahub.kr/def/administrative-division/SpecialMetropolitanC
  ity">
```

```
  <rdfs:comment xml:lang="ko">
```

특별시(特別市)는 상위 행정구역 중 하나로, 현재 대한민국에서는 서울특별시가 유일하다. 역할은 광역시와 유사하나, 더 강한 권한을 가진다.

```
</rdfs:comment>
```

```

<rdfs:label xml:lang="ko">특별시</rdfs:label>
<rdfs:label xml:lang="zh">特別市</rdfs:label>
<rdfs:label xml:lang="en">Teukbyeol-si</rdfs:label>
<rdfs:label xml:lang="en">Special Metropolitan City</rdfs:label>
<rdfs:subClassOf
rdf:resource="http://vocab.datahub.kr/def/administrative-division/KoreaAdministrati
veDivision" />
</owl:Class>

<owl:Class
rdf:about="http://vocab.datahub.kr/def/administrative-division/MetropolitanCity">
  <rdfs:comment xml:lang="ko">
    광역시(廣域市)는 대한민국의 상위 행정구역 중 하나이다. 특별시에 버금가는
    행정 구역으로, 원래는 직할시였으나 지방자치법에 의해 1995년에 현재와 같이
    명칭을 변경하였다.
    변경 당시에는 부산, 대구, 인천, 광주, 대전만이 있었으나 1997년에 경상남도
    울산시가 광역시로 승격되면서 현재는 총 6곳이 되었다. 하위 행정 구역으로
    자치구나 군을 가진다.
  </rdfs:comment>
  <rdfs:label xml:lang="ko">광역시</rdfs:label>
  <rdfs:label xml:lang="zh">廣域市</rdfs:label>
  <rdfs:label xml:lang="en">Gwangyeok-si</rdfs:label>
  <rdfs:label xml:lang="en">Metropolitan City</rdfs:label>
  <rdfs:subClassOf
rdf:resource="http://vocab.datahub.kr/def/administrative-division/KoreaAdministrati
veDivision" />
  <rdfs:seeAlso rdf:resource="http://en.wikipedia.org/wiki/Metropolis" />
</owl:Class>

<owl:Class
rdf:about="http://vocab.datahub.kr/def/administrative-division/SpecialSelf-governin
gCity">
  <rdfs:comment xml:lang="ko">
    특별자치시(特別自治市)는 대한민국의 행정 구역으로, 세종특별자치시가
    유일하다.
    2009년 4월 21일 국회 행정안전위원회 소속 국회의원들은 세종시의
    법적지위와 관련 '정부직할의 세종특별자치시'로 확정하고, 국가위임사무도
    원칙적으로 세종시에 위임하기로 합의하였다.
  </rdfs:comment>

```


2012년 7월 1일 세종특별자치시가 출범하여 대한민국 최초의 특별자치시가 되었다.

```

</rdfs:comment>
<rdfs:label xml:lang="ko">특별 자치시</rdfs:label>
<rdfs:label xml:lang="en">Teukbyeol-jachi-si</rdfs:label>
<rdfs:label xml:lang="zh">特別自治市</rdfs:label>
<rdfs:label xml:lang="en">Special Self-governing City</rdfs:label>
<rdfs:subClassOf
rdf:resource="http://vocab.datahub.kr/def/administrative-division/KoreaAdministrati
veDivision" />
</owl:Class>

<owl:Class
rdf:about="http://vocab.datahub.kr/def/administrative-division/AutonomousCity">
  <rdfs:comment xml:lang="ko">
    자치시는 행정구역의 하나로 기초자치단체로, 도의 관할구역에 속한다.
지방자치법 제7조에 따르면, 시는 대부분이 도시의 형태를 갖추고 인구 5만 이상이
되어야 한다.
  </rdfs:comment>
  <rdfs:label xml:lang="ko">자치시</rdfs:label>
  <rdfs:label xml:lang="en">Jachi-si</rdfs:label>
  <rdfs:label xml:lang="zh">自治市</rdfs:label>
  <rdfs:label xml:lang="en">Autonomous City</rdfs:label>
  <owl:disjointWith
rdf:resource="http://vocab.datahub.kr/def/administrative-division/AutonomousDistri
ct" />
  <owl:disjointWith
rdf:resource="http://vocab.datahub.kr/def/administrative-division/County" />
  <rdfs:subClassOf
rdf:resource="http://vocab.datahub.kr/def/administrative-division/KoreaAdministrati
veDivision" />
</owl:Class>

<owl:Class
rdf:about="http://vocab.datahub.kr/def/administrative-division/AdministrativeCity">
  <rdfs:comment xml:lang="ko">
    행정시(行政市)는 대한민국의 행정 구역 중 하나로 지방자치법 시행 이후
기초자치단체인 자치시로 전환되었다.
  </rdfs:comment>
  <rdfs:label xml:lang="ko">행정시</rdfs:label>
  <rdfs:label xml:lang="en">Administrative City</rdfs:label>
  <rdfs:label xml:lang="zh">行政市</rdfs:label>
  <rdfs:label xml:lang="en">Administrative City</rdfs:label>
  <owl:disjointWith
rdf:resource="http://vocab.datahub.kr/def/administrative-division/AutonomousDistri
ct" />
  <owl:disjointWith
rdf:resource="http://vocab.datahub.kr/def/administrative-division/County" />
  <rdfs:subClassOf
rdf:resource="http://vocab.datahub.kr/def/administrative-division/KoreaAdministrati
veDivision" />
</owl:Class>

```

그 후 제주특별자치도 설치 및 국제 자유 도시 조성을 위한 특별법이 2006년 2월 21일에 제정돼 2006년 7월 1일 시행됨에 따라 다시 부활되었다.

지방자치법 시행 이전 행정시를 그대로 답습한 것이므로 자치시가 지닌 기초 지방 자치 단체로서의 지위가 없음은 물론 극히 제한된 권한을 가지고 있다.

다만, 지방자치법 시행이전 행정시에 대한 시장 임명 및 관리·감독을 중앙정부에서 했다면 지금은 특별자치도지사가 임명 및 관리·감독하고 있다는 점은 다른 부분이다.

```

</rdfs:comment>
<rdfs:label xml:lang="ko">행정시</rdfs:label>
<rdfs:label xml:lang="en">Haengjeong-si</rdfs:label>
<rdfs:label xml:lang="zh">行政市</rdfs:label>
<rdfs:label xml:lang="en">Administrative City</rdfs:label>
<rdfs:subClassOf
rdf:resource="http://vocab.datahub.kr/def/administrative-division/KoreaAdministrati
veDivision" />
</owl:Class>

```

```

<owl:Class
rdf:about="http://vocab.datahub.kr/def/administrative-division/SpecialCity">
  <rdfs:comment xml:lang="ko">
    특례시(特例市)는 지방자치법 제198조(대도시 등에 대한 특례 인정)에 따라
    인구 100만 이상 대도시로 정의된다. 2022년부터 지정되는 특례시는 수원시, 고양시,
    용인시, 창원시이다.
  </rdfs:comment>
  <rdfs:label xml:lang="ko">특례시</rdfs:label>
  <rdfs:label xml:lang="en">Teukrye-si</rdfs:label>
  <rdfs:label xml:lang="zh">特例市</rdfs:label>
  <rdfs:label xml:lang="en">Special City</rdfs:label>
  <rdfs:subClassOf
rdf:resource="http://vocab.datahub.kr/def/administrative-division/KoreaAdministrati
veDivision" />
</owl:Class>

```

```

<owl:Class
rdf:about="http://vocab.datahub.kr/def/administrative-division/District">
  <rdfs:comment xml:lang="ko">구(區)는 행정 구역 중의 하나다. 대한민국의
  구에는 자치구와 일반구가 있다.</rdfs:comment>
  <rdfs:label xml:lang="ko">구</rdfs:label>

```

```

<rdfs:label xml:lang="en">Gu</rdfs:label>
<rdfs:label xml:lang="zh">區</rdfs:label>
<rdfs:label xml:lang="en">District</rdfs:label>
<rdfs:subClassOf
rdf:resource="http://vocab.datahub.kr/def/administrative-division/KoreaAdministrati
veDivision" />
  <rdfs:seeAlso rdf:resource="http://en.wikipedia.org/wiki/District" />
</owl:Class>

<owl:Class
rdf:about="http://vocab.datahub.kr/def/administrative-division/AutonomousDistrict"
>
  <rdfs:comment xml:lang="ko">
    자치구는 행정구역 단위로, 광역자치단체인 특별시나 광역시에 소속된
    기초자치단체로서의 구를 말한다.
    즉, 자치구는 시·군과 동격의 자치 권한을 가지며, 자치시에 하위 행정
    구역으로 설치된 자치구가 아닌 구와는 구분된다.
  </rdfs:comment>
  <rdfs:label xml:lang="ko">자치구</rdfs:label>
  <rdfs:label xml:lang="en">Jachi-gu</rdfs:label>
  <rdfs:label xml:lang="zh">自治區</rdfs:label>
  <rdfs:label xml:lang="en">Autonomous District</rdfs:label>
  <rdfs:subClassOf
rdf:resource="http://vocab.datahub.kr/def/administrative-division/District" />
</owl:Class>

<owl:Class
rdf:about="http://vocab.datahub.kr/def/administrative-division/NonAutonomousDistr
ict">
  <rdfs:comment xml:lang="ko">
    자치구가 아닌 구는 자치시의 하위 행정 구역으로, 자치시와 동격인
    자치구와는 지위가 다르므로 일반구 소속으로의 기초단체장이나 의회는 없다.
    자치구가 아닌 구는 일반구라 불리기도 한다.
  </rdfs:comment>
  <rdfs:label xml:lang="ko">자치구가 아닌 구</rdfs:label>
  <rdfs:label xml:lang="en">Ilban-gu</rdfs:label>
  <rdfs:label xml:lang="zh">一般區</rdfs:label>
  <rdfs:label xml:lang="en">Non-autonomous District</rdfs:label>

```

```

<rdfs:subClassOf
rdf:resource="http://vocab.datahub.kr/def/administrative-division/District" />
</owl:Class>

<owl:Class
rdf:about="http://vocab.datahub.kr/def/administrative-division/County">
  <rdfs:comment xml:lang="ko">
    군은 도와 광역시의 산하 행정구역이자 기초지방자치단체이다. 군의 하부
    행정구역으로는 읍과 면이 있다.
  </rdfs:comment>
  <rdfs:label xml:lang="en">군</rdfs:label>
  <rdfs:label xml:lang="en">Gun</rdfs:label>
  <rdfs:label xml:lang="zh">郡</rdfs:label>
  <rdfs:label xml:lang="en">County</rdfs:label>
  <rdfs:subClassOf
rdf:resource="http://vocab.datahub.kr/def/administrative-division/KoreaAdministrati
veDivision" />
  <rdfs:seeAlso rdf:resource="http://en.wikipedia.org/wiki/County" />
</owl:Class>

<owl:Class
rdf:about="http://vocab.datahub.kr/def/administrative-division/Town">
  <rdfs:comment xml:lang="ko">
    읍(邑)은 시와 군의 하부 행정구역이다. 읍의 하부 행정구역은 면과 리이다.
    읍은 지방자치법 제7조 3항에 따라 대부분이 도시의 형태를 갖추고 인구 2만 이상이
    되어야 한다.
    다만, (1) 군사무소 소재지의 면 (2) 읍이 없는 도농 복합형태의 시에서 그 면
    중 1개 면 중 어느 하나에 해당되면 인구 2만 미만인 경우에도 읍으로 할 수 있다.
  </rdfs:comment>
  <rdfs:label xml:lang="ko">읍</rdfs:label>
  <rdfs:label xml:lang="zh">邑</rdfs:label>
  <rdfs:label xml:lang="en">Eup</rdfs:label>
  <rdfs:label xml:lang="en">Town</rdfs:label>
  <rdfs:subClassOf
rdf:resource="http://vocab.datahub.kr/def/administrative-division/KoreaAdministrati
veDivision" />
  <owl:disjointWith
rdf:resource="http://vocab.datahub.kr/def/administrative-division/Township" />

```

```

<owl:disjointWith
rdf:resource="http://vocab.datahub.kr/def/administrative-division/Neighborhood" />
  <rdfs:seeAlso rdf:resource="http://en.wikipedia.org/wiki/Town" />
</owl:Class>

<owl:Class
rdf:about="http://vocab.datahub.kr/def/administrative-division/Township">
  <rdfs:comment xml:lang="en">
    면(面)은 자치시, 군, 또는 행정시의 하부 행정구역이다. 면의 하부
    행정구역으로는 리(里)가 있다.
    면의 인구기준은 특별히 정해져 있지 않으나 대체로 2천명 이상이며, 2만
    5천명을 넘는 경우는 드물다.
  </rdfs:comment>
  <rdfs:label xml:lang="ko">면</rdfs:label>
  <rdfs:label xml:lang="zh">面</rdfs:label>
  <rdfs:label xml:lang="en">Myeon</rdfs:label>
  <rdfs:label xml:lang="en">Township</rdfs:label>
  <rdfs:subClassOf
rdf:resource="http://vocab.datahub.kr/def/administrative-division/KoreaAdministrati
veDivision" />
  <rdfs:seeAlso rdf:resource="http://en.wikipedia.org/wiki/Township" />
</owl:Class>

<owl:Class
rdf:about="http://vocab.datahub.kr/def/administrative-division/Neighborhood">
  <rdfs:comment xml:lang="ko">
    대한민국의 행정 구역의 하나로 구 또는 시의 하부 행정 구역이다.
    동은 행정동(行政洞)과 법정동(法定洞)으로 구분된다.
    행정동은 주민의 편의와 행정능률을 위해 적정한 규모와 인구를 기준으로
    동주민센터를 설치·운영하는 동명칭인 반면,
    법정동은 옛부터 전래되어온 동명으로 개인의 권리·의무와 법률행위시 주소로
    사용되는 동명칭을 의미한다.
    한편, 역사적인 의미를 지닌 가/로는 동 이름을 가/로로 표현하며, 동과 같은
    개념으로 본다.
  </rdfs:comment>
  <rdfs:label xml:lang="ko">동</rdfs:label>
  <rdfs:label xml:lang="en">Dong</rdfs:label>
  <rdfs:label xml:lang="zh">洞</rdfs:label>

```

```

<rdfs:label xml:lang="en">Neighborhood</rdfs:label>
<rdfs:subClassOf
rdf:resource="http://vocab.datahub.kr/def/administrative-division/KoreaAdministrati
veDivision" />
  <rdfs:seeAlso rdf:resource="http://en.wikipedia.org/wiki/Neighborhood" />
</owl:Class>

<owl:Class
rdf:about="http://vocab.datahub.kr/def/administrative-division/AdministrativeNeighb
orhood">
  <rdfs:comment xml:lang="ko">
    행정동(行政洞)은 구 또는 시의 하부 행정 구역이다.
    주민의 편의와 행정능률을 위하여 적정한 규모와 인구를 기준으로
    동주민센터를 설치하는 동명칭을 의미한다.
    하나의 행정동에 다수의 법정동이 포함될 수 있다. 한편, 역사적인 의미를 지닌
    가/로는 동 이름을 가/로로 표현하며, 동과 같은 개념으로 본다.
  </rdfs:comment>
  <rdfs:label xml:lang="ko">행정동</rdfs:label>
  <rdfs:label xml:lang="en">Haengjeong-dong</rdfs:label>
  <rdfs:label xml:lang="zh">行政洞</rdfs:label>
  <rdfs:label xml:lang="en">Administrative Neighborhood</rdfs:label>
  <rdfs:subClassOf
rdf:resource="http://vocab.datahub.kr/def/administrative-division/Neighborhood" />
</owl:Class>

<owl:Class
rdf:about="http://vocab.datahub.kr/def/administrative-division/StatutoryNeighborho
od">
  <rdfs:comment xml:lang="ko">
    법정동(法定洞)은 대한민국 법정 구역으로, 법률로 지정된 행정 구역이다.
    법정동은 옛부터 전래되어온 동명으로, 개인의 권리·의무와 법률행위시 주소로
    사용되는 동명칭을 의미한다.
    하나의 행정동에 다수의 법정동이 포함될 수 있다. 한편, 역사적인 의미를 지닌
    가/로는 동 이름을 가/로로 표현하며, 동과 같은 개념으로 본다.
  </rdfs:comment>
  <rdfs:label xml:lang="ko">법정동</rdfs:label>
  <rdfs:label xml:lang="zh">法定洞</rdfs:label>
  <rdfs:label xml:lang="en">Beopjeong-dong</rdfs:label>

```

```

<rdfs:label xml:lang="en">Statutory Neighborhood</rdfs:label>
<rdfs:subClassOf
rdf:resource="http://vocab.datahub.kr/def/administrative-division/Neighborhood" />
</owl:Class>

<owl:Class
rdf:about="http://vocab.datahub.kr/def/administrative-division/RuralVillage">
  <rdfs:comment xml:lang="ko">
    리(里)는 읍과 면의 하부 행정구역이다. 리는 행정리(行政里)와
    법정리(法定里)로 구분된다.
    행정리는 도시 지역의 통(統)과 대등한 행정 구역이고, 법정리는 법률로 지정된
    전통적인 명칭을 말한다.
  </rdfs:comment>
  <rdfs:label xml:lang="ko">리</rdfs:label>
  <rdfs:label xml:lang="en">Ri</rdfs:label>
  <rdfs:label xml:lang="zj">里</rdfs:label>
  <rdfs:label xml:lang="en">Rural Village</rdfs:label>
  <rdfs:subClassOf
rdf:resource="http://vocab.datahub.kr/def/administrative-division/KoreaAdministrati
veDivision" />
</owl:Class>

<owl:Class
rdf:about="http://vocab.datahub.kr/def/administrative-division/UrbanVillage">
  <rdfs:comment xml:lang="ko">통(統)은 동의 하위 행정구역으로, 본래 관할
    인구상 리(里)와 같은 등급이다.</rdfs:comment>
  <rdfs:label xml:lang="ko">통</rdfs:label>
  <rdfs:label xml:lang="en">Tong</rdfs:label>
  <rdfs:label xml:lang="zh">統</rdfs:label>
  <rdfs:label xml:lang="en">Urban Village</rdfs:label>
  <rdfs:subClassOf
rdf:resource="http://vocab.datahub.kr/def/administrative-division/KoreaAdministrati
veDivision" />
</owl:Class>

<owl:Class
rdf:about="http://vocab.datahub.kr/def/administrative-division/Hamlet">
  <rdfs:comment xml:lang="ko">

```

```

반(班)은 리와 통의 하부 행정구역이다. 1975년부터 현재의 반으로 설치되어,
각 지방자치단체 별로 조례에 따라 운영되고 있다.
</rdfs:comment>
<rdfs:label xml:lang="ko">반</rdfs:label>
<rdfs:label xml:lang="en">Ban</rdfs:label>
<rdfs:label xml:lang="zh">班</rdfs:label>
<rdfs:label xml:lang="en">Hamlet</rdfs:label>
<rdfs:subClassOf
rdf:resource="http://vocab.datahub.kr/def/administrative-division/KoreaAdministrati
veDivision" />
</owl:Class>

<!-- 광역자치단체와 기초자치단체 클래스 -->

<rdf:Description
rdf:about="http://vocab.datahub.kr/def/administrative-division/MetropolitanLocalGo
vernment">
  <rdfs:comment xml:lang="ko">광역지방자치단체(廣域地方自治團體)는
지방자치단체 중 기초지방자치단체의 상위 단체로서, 기초지방자치단체에 비해 넓은
구역과 많은 주민을 관할한다. 지방자치법 제2조 1항의 특별시, 광역시, 특별자치시,
도, 특별자치도는 일반적으로 광역지방자치단체로 분류한다.</rdfs:comment>
  <rdfs:label xml:lang="ko">광역지방자치단체</rdfs:label>
  <rdfs:label xml:lang="en">Metropolitan Local Government</rdfs:label>
  <rdfs:label xml:lang="zh">廣域地方自治團體</rdfs:label>
  <rdf:type rdf:resource="http://www.w3.org/2002/07/owl#Class" />
</rdf:Description>

<rdf:Description
rdf:about="http://vocab.datahub.kr/def/administrative-division/BasicLocalGovernme
nt">
  <rdfs:comment xml:lang="ko">기초지방자치단체(基礎地方自治團體)는
지방자치단체 중 광역지방자치단체의 산하 단체로서 광역지방자치단체보다 좁은
지역을 관할한다. 지방자치법 제2조 1항의 시, 군, 구는 일반적으로
기초지방자치단체로 분류한다. 그러나 일반구, 특별자치도의 행정시, 특별자치시는
기초자치단체에 포함되지 않는다.</rdfs:comment>
  <rdfs:label xml:lang="ko">기초지방자치단체</rdfs:label>
  <rdfs:label xml:lang="en">Basic Local Government</rdfs:label>
  <rdfs:label xml:lang="zh">基礎地方自治團體</rdfs:label>

```



```

    <rdf:type rdf:resource="http://www.w3.org/2002/07/owl#Class" />
  </rdf:Description>

  <!-- 시도/시군구/읍면동 클래스 -->

  <rdf:Description
rdf:about="http://vocab.datahub.kr/def/administrative-division/ProvincialLevel">
    <rdfs:comment xml:lang="ko">시도 단위를 의미하는 클래스 (특별시, 광역시,
특별자치도, 도, 특별자치시 포함)</rdfs:comment>
    <rdfs:label xml:lang="ko">시도</rdfs:label>
    <rdfs:label xml:lang="en">sidod</rdfs:label>
    <rdfs:label xml:lang="en">Provincial Level</rdfs:label>
    <rdfs:label xml:lang="zh">市道</rdfs:label>
    <rdf:type rdf:resource="http://www.w3.org/2002/07/owl#Class" />
  </rdf:Description>

  <rdf:Description
rdf:about="http://vocab.datahub.kr/def/administrative-division/MunicipalLevel">
    <rdfs:comment xml:lang="ko">시군구 단위를 의미하는 클래스 (자치시, 군,
자치구 포함)</rdfs:comment>
    <rdfs:label xml:lang="ko">시군구</rdfs:label>
    <rdfs:label xml:lang="en">sigungu</rdfs:label>
    <rdfs:label xml:lang="en">Municipal Level</rdfs:label>
    <rdfs:label xml:lang="zh">市郡區</rdfs:label>
    <rdf:type rdf:resource="http://www.w3.org/2002/07/owl#Class" />
  </rdf:Description>

  <rdf:Description
rdf:about="http://vocab.datahub.kr/def/administrative-division/SubMunicipalLevel">
    <rdfs:comment xml:lang="ko">읍면동 단위를 의미하는 클래스 (읍과 면,
행정동과 법정동 포함)</rdfs:comment>
    <rdfs:label xml:lang="ko">읍면동</rdfs:label>
    <rdfs:label xml:lang="en">eupmyeondong</rdfs:label>
    <rdfs:label xml:lang="en">Sub-Municipal Level</rdfs:label>
    <rdfs:label xml:lang="zh">邑面洞</rdfs:label>
    <rdf:type rdf:resource="http://www.w3.org/2002/07/owl#Class" />
  </rdf:Description>

```

```

<!-- 출장소 클래스 -->

<rdf:Description
rdf:about="http://vocab.datahub.kr/def/administrative-division/BranchOffice">
  <rdfs:comment xml:lang="ko">출장소(出張所)는 본청과 멀리 떨어진 지역
주민의 편의를 위해 설치된 본청의 직할 행정기관을 말한다. 지방자치법 제115조에
따르면, 지방자치단체는 원격지 주민의 편의와 특정지역의 개발 촉진을 위해 그
지방자치단체의 조례로 출장소를 설치할 수 있다.</rdfs:comment>
  <rdfs:label xml:lang="ko">출장소</rdfs:label>
  <rdfs:label xml:lang="en">Brach Office</rdfs:label>
  <rdfs:label xml:lang="zh">出張所</rdfs:label>
  <rdfs:subClassOf rdf:resource="http://schema.org/Organization" />
</rdf:Description>

<!-- ##==          PROPERTIES          ==## -->

<!-- 자치권 속성 -->

<rdf:Description
rdf:about="http://vocab.datahub.kr/def/administrative-division/autonomousAuthority
">
  <rdf:type
rdf:resource="http://www.w3.org/1999/02/22-rdf-syntax-ns#Property" />
  <rdfs:comment xml:lang="ko">자치는 지방자치단체가 국가로부터 위임받은 행정
업무를 수행하는 일을 의미한다. 행정구역이 자치권을 가질 때 해당 속성은 true로
표현된다.</rdfs:comment>
  <rdfs:label xml:lang="ko">자치권을 가진다</rdfs:label>
  <rdfs:label xml:lang="en">has Autonomous Authority</rdfs:label>
  <rdfs:range rdf:resource="http://www.w3.org/2001/XMLSchema#boolean" />
  <rdfs:domain
rdf:resource="http://vocab.datahub.kr/def/administrative-division/KoreaAdministrati
veDivision" />
</rdf:Description>

<!-- 법정동과 행정동의 관계를 표현하기 위한 속성 -->

<rdf:Description
rdf:about="http://vocab.datahub.kr/def/administrative-division/isNeighborhoodAdOf

```

```

">
  <rdf:type rdf:resource="http://www.w3.org/2002/07/owl#ObjectProperty" />
  <rdfs:label xml:lang="en">is an administrative Neighborhood of</rdfs:label>
  <rdfs:label xml:lang="ko">법정동이 속한 행정동을 표현</rdfs:label>
  <rdfs:comment xml:lang="en">An administrative neighborhood contains
statutory neighborhoods.</rdfs:comment>
  <rdfs:comment xml:lang="ko">법정동이 속한 행정동을
표현한다.</rdfs:comment>
  <rdfs:range
rdf:resource="http://vocab.datahub.kr/def/administrative-division/StatutoryNeighbo
rhood" />
  <rdfs:domain
rdf:resource="http://vocab.datahub.kr/def/administrative-division/AdministrativeNei
ghborhood" />
  </rdf:Description>

  <rdf:Description
rdf:about="http://vocab.datahub.kr/def/administrative-division/isNeighborhoodSOf"
>
  <rdf:type rdf:resource="http://www.w3.org/2002/07/owl#ObjectProperty" />
  <rdfs:label xml:lang="ko">is a statutory neighborhood of</rdfs:label>
  <rdfs:label xml:lang="ko">법정동이 속한 행정동을 표현</rdfs:label>
  <rdfs:comment xml:lang="en">A statutory neighborhood is part of an
administrative neighborhood.</rdfs:comment>
  <rdfs:comment xml:lang="ko">행정동이 속한 법정동을
표현한다.</rdfs:comment>
  <rdfs:range
rdf:resource="http://vocab.datahub.kr/def/administrative-division/AdministrativeNei
ghborhood" />
  <rdfs:domain
rdf:resource="http://vocab.datahub.kr/def/administrative-division/StatutoryNeighbo
rhood" />
  <owl:inverseOf
rdf:resource="http://vocab.datahub.kr/def/administrative-division/isNeighborhoodA
dOf" />
  </rdf:Description>

  <!-- 행정구역 포함관계를 정의하기 위한 최상위 속성 -->

```

```

<rdf:Description
rdf:about="http://vocab.datahub.kr/def/administrative-division/govern">
  <rdf:type rdf:resource="http://www.w3.org/2002/07/owl#ObjectProperty" />
  <rdfs:label xml:lang="en">govern</rdfs:label>
  <rdfs:label xml:lang="ko">관할한다</rdfs:label>
  <rdfs:comment xml:lang="en">상위 행정구역이 관할하는 하위 행정구역 (예.
서울시는 중구를 관할한다)</rdfs:comment>
  <rdfs:range
rdf:resource="http://vocab.datahub.kr/def/administrative-division/KoreaAdministrati
veDivision" />
  <rdfs:domain
rdf:resource="http://vocab.datahub.kr/def/administrative-division/KoreaAdministrati
veDivision" />
</rdf:Description>

<rdf:Description
rdf:about="http://vocab.datahub.kr/def/administrative-division/governedBy">
  <rdf:type rdf:resource="http://www.w3.org/2002/07/owl#ObjectProperty" />
  <rdfs:label xml:lang="en">is governed by</rdfs:label>
  <rdfs:label xml:lang="ko">관할된다</rdfs:label>
  <rdfs:comment xml:lang="en">하위 행정구역을 관할하는 상위 행정구역 (예.
서울시 중구는 서울시에 관할된다)</rdfs:comment>
  <rdfs:range
rdf:resource="http://vocab.datahub.kr/def/administrative-division/KoreaAdministrati
veDivision" />
  <rdfs:domain
rdf:resource="http://vocab.datahub.kr/def/administrative-division/KoreaAdministrati
veDivision" />
  <owl:inverseOf
rdf:resource="http://vocab.datahub.kr/def/administrative-division/govern" />
</rdf:Description>

<!-- 상위행정구역이 포함하는 하위행정구역을 정의하기 위한 속성(Properties)
-->

<rdf:Description
rdf:about="http://vocab.datahub.kr/def/administrative-division/hasCity">

```

```

<rdf:type rdf:resource="http://www.w3.org/2002/07/owl#ObjectProperty" />
<rdfs:subPropertyOf
rdfs:Resource="http://vocab.datahub.kr/def/administrative-division/govern" />
<rdfs:label xml:lang="en">has a city</rdfs:label>
<rdfs:label xml:lang="ko">시를 관할한다</rdfs:label>
<rdfs:comment xml:lang="ko">행정구역이 관할하는 시</rdfs:comment>
<rdfs:range
rdf:resource="http://vocab.datahub.kr/def/administrative-division/AutonomousCity"
/>
<rdfs:range
rdf:resource="http://vocab.datahub.kr/def/administrative-division/AdministrativeCity
" />
<rdfs:domain
rdf:resource="http://vocab.datahub.kr/def/administrative-division/Province" />
<rdfs:domain
rdf:resource="http://vocab.datahub.kr/def/administrative-division/SpecialSelf-gover
ningProvince" />
</rdf:Description>

<rdf:Description
rdf:about="http://vocab.datahub.kr/def/administrative-division/hasDistrict">
<rdf:type rdf:resource="http://www.w3.org/2002/07/owl#ObjectProperty" />
<rdfs:subPropertyOf
rdfs:Resource="http://vocab.datahub.kr/def/administrative-division/govern" />
<rdfs:label xml:lang="en">has a district</rdfs:label>
<rdfs:label xml:lang="ko">구를 관할한다</rdfs:label>
<rdfs:comment xml:lang="ko">행정구역이 관할하는 구(자치구와 자치구가 아닌
구(일반구))</rdfs:comment>
<rdfs:range
rdf:resource="http://vocab.datahub.kr/def/administrative-division/District" />
<rdfs:domain
rdf:resource="http://vocab.datahub.kr/def/administrative-division/SpecialMetropolit
anCity" />
<rdfs:domain
rdf:resource="http://vocab.datahub.kr/def/administrative-division/MetropolitanCity"
/>
<rdfs:domain
rdf:resource="http://vocab.datahub.kr/def/administrative-division/AutonomousCity"

```

```

/>
  </rdf:Description>

  <rdf:Description
rdf:about="http://vocab.datahub.kr/def/administrative-division/hasCounty">
  <rdf:type rdf:resource="http://www.w3.org/2002/07/owl#ObjectProperty" />
  <rdfs:subPropertyOf
rdfs:Resource="http://vocab.datahub.kr/def/administrative-division/govern" />
  <rdfs:label xml:lang="ko">군을 관할한다</rdfs:label>
  <rdfs:label xml:lang="en">has a county</rdfs:label>
  <rdfs:comment xml:lang="ko">행정구역이 관할하는 군</rdfs:comment>
  <rdfs:range
rdf:resource="http://vocab.datahub.kr/def/administrative-division/County" />
  <rdfs:domain
rdf:resource="http://vocab.datahub.kr/def/administrative-division/Province" />
  <rdfs:domain
rdf:resource="http://vocab.datahub.kr/def/administrative-division/MetropolitanCity"
/>
  </rdf:Description>

  <rdf:Description
rdf:about="http://vocab.datahub.kr/def/administrative-division/hasTown">
  <rdf:type rdf:resource="http://www.w3.org/2002/07/owl#ObjectProperty" />
  <rdfs:subPropertyOf
rdfs:Resource="http://vocab.datahub.kr/def/administrative-division/govern" />
  <rdfs:label xml:lang="en">has a town</rdfs:label>
  <rdfs:label xml:lang="ko">읍을 관할한다</rdfs:label>
  <rdfs:comment xml:lang="ko">행정구역이 관할하는 읍</rdfs:comment>
  <rdfs:range
rdf:resource="http://vocab.datahub.kr/def/administrative-division/Town" />
  <rdfs:domain
rdf:resource="http://vocab.datahub.kr/def/administrative-division/AdministrativeCity
" />
  <rdfs:domain
rdf:resource="http://vocab.datahub.kr/def/administrative-division/County" />
  <rdfs:domain
rdf:resource="http://vocab.datahub.kr/def/administrative-division/NonAutonomousD
istrict" />

```

```

<rdfs:domain
rdf:resource="http://vocab.datahub.kr/def/administrative-division/SpecialSelf-gover
ningCity" />
  <rdfs:domain
rdf:resource="http://vocab.datahub.kr/def/administrative-division/AutonomousCity"
/>
  </rdf:Description>

<rdf:Description
rdf:about="http://vocab.datahub.kr/def/administrative-division/hasTownship">
  <rdf:type rdf:resource="http://www.w3.org/2002/07/owl#ObjectProperty" />
  <rdfs:subPropertyOf
rdfs:Resource="http://vocab.datahub.kr/def/administrative-division/govern" />
  <rdfs:label xml:lang="en">has a township</rdfs:label>
  <rdfs:label xml:lang="ko">면을 관할한다</rdfs:label>
  <rdfs:comment xml:lang="ko">행정구역이 관할하는 면</rdfs:comment>
  <rdfs:range
rdf:resource="http://vocab.datahub.kr/def/administrative-division/Township" />
  <rdfs:domain
rdf:resource="http://vocab.datahub.kr/def/administrative-division/AdministrativeCity
" />
  <rdfs:domain
rdf:resource="http://vocab.datahub.kr/def/administrative-division/County" />
  <rdfs:domain
rdf:resource="http://vocab.datahub.kr/def/administrative-division/NonAutonomousD
istrict" />
  <rdfs:domain
rdf:resource="http://vocab.datahub.kr/def/administrative-division/AutonomousCity"
/>
  </rdf:Description>

<rdf:Description
rdf:about="http://vocab.datahub.kr/def/administrative-division/hasNeighborhood">
  <rdf:type rdf:resource="http://www.w3.org/2002/07/owl#ObjectProperty" />
  <rdfs:subPropertyOf
rdfs:Resource="http://vocab.datahub.kr/def/administrative-division/govern" />
  <rdfs:label xml:lang="en">has a neighborhood</rdfs:label>
  <rdfs:label xml:lang="ko">동을 관할한다</rdfs:label>

```

```

<rdfs:comment xml:lang="ko">행정구역이 관할하는 동(행정동과
법정동)</rdfs:comment>
  <rdfs:range
rdf:resource="http://vocab.datahub.kr/def/administrative-division/Neighborhood" />
  <rdfs:domain
rdf:resource="http://vocab.datahub.kr/def/administrative-division/District" />
  <rdfs:domain
rdf:resource="http://vocab.datahub.kr/def/administrative-division/AdministrativeCity
" />
  <rdfs:domain
rdf:resource="http://vocab.datahub.kr/def/administrative-division/SpecialSelf-gover
ningCity" />
  <rdfs:domain
rdf:resource="http://vocab.datahub.kr/def/administrative-division/SpecialSelf-gover
ningProvince" />
  <rdfs:domain
rdf:resource="http://vocab.datahub.kr/def/administrative-division/AutonomousCity"
/>
  </rdf:Description>

  <rdf:Description
rdf:about="http://vocab.datahub.kr/def/administrative-division/hasRuralVillage">
  <rdf:type rdf:resource="http://www.w3.org/2002/07/owl#ObjectProperty" />
  <rdfs:subPropertyOf
rdfs:Resource="http://vocab.datahub.kr/def/administrative-division/govern" />
  <rdfs:label xml:lang="ko">리를 관할한다</rdfs:label>
  <rdfs:label xml:lang="en">has a rural village</rdfs:label>
  <rdfs:comment xml:lang="ko">행정구역이 관할하는 리</rdfs:comment>
  <rdfs:range
rdf:resource="http://vocab.datahub.kr/def/administrative-division/RuralVillage" />
  <rdfs:domain
rdf:resource="http://vocab.datahub.kr/def/administrative-division/Township" />
  <rdfs:domain
rdf:resource="http://vocab.datahub.kr/def/administrative-division/Town" />
  </rdf:Description>

  <rdf:Description
rdf:about="http://vocab.datahub.kr/def/administrative-division/hasUrbanVillage">

```



```

<rdf:type rdf:resource="http://www.w3.org/2002/07/owl#ObjectProperty" />
<rdfs:subPropertyOf
rdfs:Resource="http://vocab.datahub.kr/def/administrative-division/govern" />
<rdfs:label xml:lang="en">has an urban village</rdfs:label>
<rdfs:label xml:lang="ko">통을 관할한다</rdfs:label>
<rdfs:comment xml:lang="ko">행정구역이 관할하는 통</rdfs:comment>
<rdfs:range
rdf:resource="http://vocab.datahub.kr/def/administrative-division/UrbanVillage" />
<rdfs:domain
rdf:resource="http://vocab.datahub.kr/def/administrative-division/Hamlet" />
</rdf:Description>

<rdf:Description
rdf:about="http://vocab.datahub.kr/def/administrative-division/hasHamlet">
<rdf:type rdf:resource="http://www.w3.org/2002/07/owl#ObjectProperty" />
<rdfs:subPropertyOf
rdfs:Resource="http://vocab.datahub.kr/def/administrative-division/govern" />
<rdfs:label xml:lang="en">has a hamlet</rdfs:label>
<rdfs:label xml:lang="ko">반을 관할한다</rdfs:label>
<rdfs:comment xml:lang="ko">행정구역이 관할하는 반</rdfs:comment>
<rdfs:range
rdf:resource="http://vocab.datahub.kr/def/administrative-division/Hamlet" />
<rdfs:domain
rdf:resource="http://vocab.datahub.kr/def/administrative-division/UrbanVillage" />
<rdfs:domain
rdf:resource="http://vocab.datahub.kr/def/administrative-division/RuralVillage" />
</rdf:Description>

<rdf:Description
rdf:about="http://vocab.datahub.kr/def/administrative-division/branchOffice">
<rdf:type rdf:resource="http://www.w3.org/2002/07/owl#ObjectProperty" />
<rdfs:label xml:lang="en">has branch office</rdfs:label>
<rdfs:label xml:lang="ko">출장소를 가진다</rdfs:label>
<rdfs:comment xml:lang="ko">행정구역은 출장소를 가진다.</rdfs:comment>
<rdfs:range
rdf:resource="http://vocab.datahub.kr/def/administrative-division/BranchOffice" />
<rdfs:domain
rdf:resource="http://vocab.datahub.kr/def/administrative-division/KoreaAdministrati

```

```

veDivision" />
  </rdf:Description>

  <!-- 하위 행정구역 to 상위 행정 구역 -->

  <rdf:Description
rdf:about="http://vocab.datahub.kr/def/administrative-division/cityOf">
  <rdf:type rdf:resource="http://www.w3.org/2002/07/owl#ObjectProperty" />
  <rdfs:subPropertyOf
rdfs:Resource="http://vocab.datahub.kr/def/administrative-division/governedBy" />
  <rdfs:label xml:lang="en">city of</rdfs:label>
  <rdfs:label xml:lang="ko">시가 속한다</rdfs:label>
  <rdfs:comment xml:lang="ko">시를 포함하는 상위 행정구역</rdfs:comment>
  <rdfs:range
rdf:resource="http://vocab.datahub.kr/def/administrative-division/Province" />
  <rdfs:range
rdf:resource="http://vocab.datahub.kr/def/administrative-division/SpecialSelf-gover
ningProvince" />
  <rdfs:domain
rdf:resource="http://vocab.datahub.kr/def/administrative-division/AutonomousCity"
/>
  <rdfs:domain
rdf:resource="http://vocab.datahub.kr/def/administrative-division/AdministrativeCity
" />
  <owl:inverseOf
rdf:resource="http://vocab.datahub.kr/def/administrative-division/hasCity" />
  </rdf:Description>

  <rdf:Description
rdf:about="http://vocab.datahub.kr/def/administrative-division/districtOf">
  <rdf:type rdf:resource="http://www.w3.org/2002/07/owl#ObjectProperty" />
  <rdfs:subPropertyOf
rdfs:Resource="http://vocab.datahub.kr/def/administrative-division/governedBy" />
  <rdfs:label xml:lang="en">district of</rdfs:label>
  <rdfs:label xml:lang="ko">구가 속한다</rdfs:label>
  <rdfs:comment xml:lang="ko">구의 상위 행정구역</rdfs:comment>
  <rdfs:range
rdf:resource="http://vocab.datahub.kr/def/administrative-division/SpecialMetropolit

```

```

anCity" />
  <rdfs:range
rdf:resource="http://vocab.datahub.kr/def/administrative-division/MetropolitanCity"
/>
  <rdfs:range
rdf:resource="http://vocab.datahub.kr/def/administrative-division/AutonomousCity"
/>
  <rdfs:domain
rdf:resource="http://vocab.datahub.kr/def/administrative-division/District" />
  <owl:inverseOf
rdf:resource="http://vocab.datahub.kr/def/administrative-division/hasDistrict" />
  </rdf:Description>

  <rdf:Description
rdf:about="http://vocab.datahub.kr/def/administrative-division/countyOf">
  <rdf:type rdf:resource="http://www.w3.org/2002/07/owl#ObjectProperty" />
  <rdfs:subPropertyOf
rdfs:Resource="http://vocab.datahub.kr/def/administrative-division/governedBy" />
  <rdfs:label xml:lang="en">county of</rdfs:label>
  <rdfs:label xml:lang="ko">군이 속한다</rdfs:label>
  <rdfs:comment xml:lang="en">군의 상위 행정구역</rdfs:comment>
  <rdfs:domain
rdf:resource="http://vocab.datahub.kr/def/administrative-division/County" />
  <rdfs:range
rdf:resource="http://vocab.datahub.kr/def/administrative-division/MetropolitanCity"
/>
  <rdfs:range
rdf:resource="http://vocab.datahub.kr/def/administrative-division/Province" />
  <owl:inverseOf
rdf:resource="http://vocab.datahub.kr/def/administrative-division/hasCounty" />
  </rdf:Description>

  <rdf:Description
rdf:about="http://vocab.datahub.kr/def/administrative-division/townOf">
  <rdf:type rdf:resource="http://www.w3.org/2002/07/owl#ObjectProperty" />
  <rdfs:subPropertyOf
rdfs:Resource="http://vocab.datahub.kr/def/administrative-division/governedBy" />
  <rdfs:label xml:lang="en">town of</rdfs:label>

```

```

<rdfs:label xml:lang="ko">읍이 속한다</rdfs:label>
<rdfs:comment xml:lang="ko">읍의 상위 행정구역</rdfs:comment>
<rdfs:range
rdf:resource="http://vocab.datahub.kr/def/administrative-division/AdministrativeCity
" />
<rdfs:range
rdf:resource="http://vocab.datahub.kr/def/administrative-division/County" />
<rdfs:range
rdf:resource="http://vocab.datahub.kr/def/administrative-division/NonAutonomousD
istrict" />
<rdfs:range
rdf:resource="http://vocab.datahub.kr/def/administrative-division/SpecialSelf-gover
ningCity" />
<rdfs:range
rdf:resource="http://vocab.datahub.kr/def/administrative-division/AutonomousCity"
/>
<rdfs:domain
rdf:resource="http://vocab.datahub.kr/def/administrative-division/Town" />
<owl:inverseOf
rdf:resource="http://vocab.datahub.kr/def/administrative-division/hasTown" />
</rdf:Description>

<rdf:Description
rdf:about="http://vocab.datahub.kr/def/administrative-division/townshipOf">
<rdf:type rdf:resource="http://www.w3.org/2002/07/owl#ObjectProperty" />
<rdfs:subPropertyOf
rdfs:Resource="http://vocab.datahub.kr/def/administrative-division/governedBy" />
<rdfs:label xml:lang="en">township of</rdfs:label>
<rdfs:label xml:lang="ko">면이 속한다</rdfs:label>
<rdfs:comment xml:lang="ko">면의 상위 행정구역</rdfs:comment>
<rdfs:range
rdf:resource="http://vocab.datahub.kr/def/administrative-division/AdministrativeCity
" />
<rdfs:range
rdf:resource="http://vocab.datahub.kr/def/administrative-division/County" />
<rdfs:range
rdf:resource="http://vocab.datahub.kr/def/administrative-division/NonAutonomousD
istrict" />

```

```

<rdfs:range
rdf:resource="http://vocab.datahub.kr/def/administrative-division/AutonomousCity"
/>
  <rdfs:domain
rdf:resource="http://vocab.datahub.kr/def/administrative-division/Township" />
  <owl:inverseOf
rdf:resource="http://vocab.datahub.kr/def/administrative-division/hasTownship" />
  </rdf:Description>

<rdf:Description
rdf:about="http://vocab.datahub.kr/def/administrative-division/neighborhoodOf">
  <rdf:type rdf:resource="http://www.w3.org/2002/07/owl#ObjectProperty" />
  <rdfs:subPropertyOf
rdfs:Resource="http://vocab.datahub.kr/def/administrative-division/governedBy" />
  <rdfs:comment xml:lang="ko">동의 상위 행정구역</rdfs:comment>
  <rdfs:label xml:lang="en">neighborhood of</rdfs:label>
  <rdfs:label xml:lang="ko">동이 속한다</rdfs:label>
  <rdfs:range
rdf:resource="http://vocab.datahub.kr/def/administrative-division/District" />
  <rdfs:range
rdf:resource="http://vocab.datahub.kr/def/administrative-division/AdministrativeCity"
" />
  <rdfs:range
rdf:resource="http://vocab.datahub.kr/def/administrative-division/SpecialSelf-gover
ningCity" />
  <rdfs:range
rdf:resource="http://vocab.datahub.kr/def/administrative-division/SpecialSelf-gover
ningProvince" />
  <rdfs:range
rdf:resource="http://vocab.datahub.kr/def/administrative-division/AutonomousCity"
/>
  <rdfs:domain
rdf:resource="http://vocab.datahub.kr/def/administrative-division/Neighborhood" />
  <owl:inverseOf
rdf:resource="http://vocab.datahub.kr/def/administrative-division/hasNeighborhood"
" />
  </rdf:Description>

```

```

<rdf:Description
rdf:about="http://vocab.datahub.kr/def/administrative-division/ruralVillageOf">
  <rdf:type rdf:resource="http://www.w3.org/2002/07/owl#ObjectProperty" />
  <rdfs:subPropertyOf
rdfs:Resource="http://vocab.datahub.kr/def/administrative-division/governedBy" />
  <rdfs:label xml:lang="en">rural village of</rdfs:label>
  <rdfs:label xml:lang="ko">리가 속한다</rdfs:label>
  <rdfs:comment xml:lang="ko">리의 상위 행정구역</rdfs:comment>
  <rdfs:range
rdf:resource="http://vocab.datahub.kr/def/administrative-division/Township" />
  <rdfs:range
rdf:resource="http://vocab.datahub.kr/def/administrative-division/Town" />
  <rdfs:domain
rdf:resource="http://vocab.datahub.kr/def/administrative-division/RuralVillage" />
  <owl:inverseOf
rdf:resource="http://vocab.datahub.kr/def/administrative-division/hasRuralVillage"
/>
  </rdf:Description>

  <rdf:Description
rdf:about="http://vocab.datahub.kr/def/administrative-division/urbanVillageOf">
  <rdf:type rdf:resource="http://www.w3.org/2002/07/owl#ObjectProperty" />
  <rdfs:subPropertyOf
rdfs:Resource="http://vocab.datahub.kr/def/administrative-division/governedBy" />
  <rdfs:label xml:lang="en">urban village of</rdfs:label>
  <rdfs:label xml:lang="ko">통이 속한다</rdfs:label>
  <rdfs:comment xml:lang="ko">통의 상위 행정구역</rdfs:comment>
  <rdfs:range
rdf:resource="http://vocab.datahub.kr/def/administrative-division/Neighborhood" />
  <rdfs:domain
rdf:resource="http://vocab.datahub.kr/def/administrative-division/UrbanVillage" />
  <owl:inverseOf
rdf:resource="http://vocab.datahub.kr/def/administrative-division/hasUrbanVillage"
/>
  </rdf:Description>

  <rdf:Description
rdf:about="http://vocab.datahub.kr/def/administrative-division/hamletOf">

```

```

<rdf:type rdf:resource="http://www.w3.org/2002/07/owl#ObjectProperty" />
<rdfs:subPropertyOf
rdfs:Resource="http://vocab.datahub.kr/def/administrative-division/governedBy" />
<rdfs:label xml:lang="en">hamlet of</rdfs:label>
<rdfs:label xml:lang="ko">반이 속한다</rdfs:label>
<rdfs:comment xml:lang="ko">반의 상위 행정구역</rdfs:comment>
<rdfs:range
rdf:resource="http://vocab.datahub.kr/def/administrative-division/Neighborhood" />
<rdfs:range
rdf:resource="http://vocab.datahub.kr/def/administrative-division/RuralVillage" />
<rdfs:domain
rdf:resource="http://vocab.datahub.kr/def/administrative-division/Hamlet" />
<owl:inverseOf
rdf:resource="http://vocab.datahub.kr/def/administrative-division/hasHamlet" />
</rdf:Description>

<!-- 특정 객체가 위치한 행정구역 -->

<rdf:Description
rdf:about="http://vocab.datahub.kr/def/administrative-division/province">
<rdf:type rdf:resource="http://www.w3.org/2002/07/owl#ObjectProperty" />
<rdfs:label xml:lang="en">is located in a province</rdfs:label>
<rdfs:label xml:lang="ko">도에 위치한다</rdfs:label>
<rdfs:comment xml:lang="ko">특정 객체가 위치한 도(특별자치도를
포함한다)</rdfs:comment>
<rdfs:range
rdf:resource="http://vocab.datahub.kr/def/administrative-division/Province" />
<rdfs:range
rdf:resource="http://vocab.datahub.kr/def/administrative-division/SpecialSelf-gover
ningProvince" />
<rdfs:domain
rdf:resource="http://www.w3.org/2000/01/rdf-schema#Resource" />
</rdf:Description>

<rdf:Description
rdf:about="http://vocab.datahub.kr/def/administrative-division/city">
<rdf:type rdf:resource="http://www.w3.org/2002/07/owl#ObjectProperty" />
<rdfs:label xml:lang="en">is located in a city</rdfs:label>

```

```

<rdfs:label xml:lang="ko">시에 위치한다</rdfs:label>
<rdfs:comment xml:lang="ko">특정 객체가 위치한 시(특별시, 광역시, 행정시,
특별자치시, 자치시를 포함한다)</rdfs:comment>
<rdfs:range
rdf:resource="http://vocab.datahub.kr/def/administrative-division/SpecialMetropolit
anCity" />
<rdfs:range
rdf:resource="http://vocab.datahub.kr/def/administrative-division/MetropolitanCity"
/>
<rdfs:range
rdf:resource="http://vocab.datahub.kr/def/administrative-division/AutonomousCity"
/>
<rdfs:range
rdf:resource="http://vocab.datahub.kr/def/administrative-division/AdministrativeCity
" />
<rdfs:range
rdf:resource="http://vocab.datahub.kr/def/administrative-division/SpecialCity" />
<rdfs:range
rdf:resource="http://vocab.datahub.kr/def/administrative-division/SpecialSelf-gover
ningCity" />
<rdfs:domain
rdf:resource="http://www.w3.org/2000/01/rdf-schema#Resource" />
</rdf:Description>

<rdf:Description
rdf:about="http://vocab.datahub.kr/def/administrative-division/district">
<rdf:type rdf:resource="http://www.w3.org/2002/07/owl#ObjectProperty" />
<rdfs:label xml:lang="en">is located in a district</rdfs:label>
<rdfs:label xml:lang="ko">구에 위치한다</rdfs:label>
<rdfs:comment xml:lang="ko">특정 객체가 위치한 구(자치구와 자치구가 아닌
구(일반구)를 포함한다)</rdfs:comment>
<rdfs:range
rdf:resource="http://vocab.datahub.kr/def/administrative-division/District" />
<rdfs:domain
rdf:resource="http://www.w3.org/2000/01/rdf-schema#Resource" />
</rdf:Description>

<rdf:Description

```



```

rdf:about="http://vocab.datahub.kr/def/administrative-division/county">
  <rdf:type rdf:resource="http://www.w3.org/2002/07/owl#ObjectProperty" />
  <rdfs:label xml:lang="en">is located in a county</rdfs:label>
  <rdfs:label xml:lang="ko">군에 위치한다</rdfs:label>
  <rdfs:comment xml:lang="ko">특정 객체가 위치한 군</rdfs:comment>
  <rdfs:range
rdf:resource="http://vocab.datahub.kr/def/administrative-division/County" />
  <rdfs:domain
rdf:resource="http://www.w3.org/2000/01/rdf-schema#Resource" />
  </rdf:Description>

  <rdf:Description
rdf:about="http://vocab.datahub.kr/def/administrative-division/town">
  <rdf:type rdf:resource="http://www.w3.org/2002/07/owl#ObjectProperty" />
  <rdfs:label xml:lang="en">is located in a town</rdfs:label>
  <rdfs:label xml:lang="ko">읍에 위치한다</rdfs:label>
  <rdfs:comment xml:lang="ko">특정 객체가 위치한 읍</rdfs:comment>
  <rdfs:range
rdf:resource="http://vocab.datahub.kr/def/administrative-division/Town" />
  <rdfs:domain
rdf:resource="http://www.w3.org/2000/01/rdf-schema#Resource" />
  </rdf:Description>

  <rdf:Description
rdf:about="http://vocab.datahub.kr/def/administrative-division/township">
  <rdf:type rdf:resource="http://www.w3.org/2002/07/owl#ObjectProperty" />
  <rdfs:label xml:lang="en">is located in a township</rdfs:label>
  <rdfs:label xml:lang="ko">면에 위치한다</rdfs:label>
  <rdfs:comment xml:lang="ko">특정 객체가 위치한 면</rdfs:comment>
  <rdfs:range
rdf:resource="http://vocab.datahub.kr/def/administrative-division/Township" />
  <rdfs:domain
rdf:resource="http://www.w3.org/2000/01/rdf-schema#Resource" />
  </rdf:Description>

  <rdf:Description
rdf:about="http://vocab.datahub.kr/def/administrative-division/neighborhood">
  <rdf:type rdf:resource="http://www.w3.org/2002/07/owl#ObjectProperty" />

```

```

<rdfs:label xml:lang="en">is located in a neighborhood</rdfs:label>
<rdfs:label xml:lang="ko">동에 위치한다</rdfs:label>
<rdfs:comment xml:lang="ko">특정 객체가 위치한 동(행정동과 법정동을
포함한다)</rdfs:comment>
<rdfs:range
rdf:resource="http://vocab.datahub.kr/def/administrative-division/Neighborhood" />
<rdfs:domain
rdf:resource="http://www.w3.org/2000/01/rdf-schema#Resource" />
</rdf:Description>

<rdf:Description
rdf:about="http://vocab.datahub.kr/def/administrative-division/ruralVillage">
<rdf:type rdf:resource="http://www.w3.org/2002/07/owl#ObjectProperty" />
<rdfs:label xml:lang="en">is located in a rural village</rdfs:label>
<rdfs:label xml:lang="ko">리에 위치한다</rdfs:label>
<rdfs:comment xml:lang="ko">특정 객체가 위치한 리</rdfs:comment>
<rdfs:range
rdf:resource="http://vocab.datahub.kr/def/administrative-division/RuralVillage" />
<rdfs:domain
rdf:resource="http://www.w3.org/2000/01/rdf-schema#Resource" />
</rdf:Description>

<rdf:Description
rdf:about="http://vocab.datahub.kr/def/administrative-division/urbanVillage">
<rdf:type rdf:resource="http://www.w3.org/2002/07/owl#ObjectProperty" />
<rdfs:label xml:lang="en">is located in an urban village</rdfs:label>
<rdfs:label xml:lang="ko">통에 위치한다</rdfs:label>
<rdfs:comment xml:lang="ko">특정 객체가 위치한 통</rdfs:comment>
<rdfs:range
rdf:resource="http://vocab.datahub.kr/def/administrative-division/UrbanVillage" />
<rdfs:domain
rdf:resource="http://www.w3.org/2000/01/rdf-schema#Resource" />
</rdf:Description>

<rdf:Description
rdf:about="http://vocab.datahub.kr/def/administrative-division/hamlet">
<rdf:type rdf:resource="http://www.w3.org/2002/07/owl#ObjectProperty" />
<rdfs:label xml:lang="en">is located in a hamlet</rdfs:label>

```

```

<rdfs:label xml:lang="ko">반에 위치한다</rdfs:label>
<rdfs:comment xml:lang="ko">특정 객체가 위치한 반</rdfs:comment>
<rdfs:range
rdf:resource="http://vocab.datahub.kr/def/administrative-division/Hamlet" />
<rdfs:domain
rdf:resource="http://www.w3.org/2000/01/rdf-schema#Resource" />
</rdf:Description>

<rdf:Description
rdf:about="http://vocab.datahub.kr/def/administrative-division/provincialLevel">
<rdf:type rdf:resource="http://www.w3.org/2002/07/owl#ObjectProperty" />
<rdfs:label xml:lang="en">is located in a provincial level</rdfs:label>
<rdfs:label xml:lang="ko">특정 객체가 위치하는 시도 단계</rdfs:label>
<rdfs:comment xml:lang="ko">특정 객체가 위치하는 시도 단계</rdfs:comment>
<rdfs:range
rdf:resource="http://vocab.datahub.kr/def/administrative-division/KoreaAdministrati
veDivision" />
<rdfs:domain rdf:resource="http://www.w3.org/2000/01/rdf-schema#Resource"
/>
</rdf:Description>
<rdf:Description
rdf:about="http://vocab.datahub.kr/def/administrative-division/municipalLevel">
<rdf:type rdf:resource="http://www.w3.org/2002/07/owl#ObjectProperty" />
<rdfs:label xml:lang="en">is located in a municipal level</rdfs:label>
<rdfs:label xml:lang="ko">특정 객체가 위치하는 시군구 단계</rdfs:label>
<rdfs:comment xml:lang="ko">특정 객체가 위치하는 시군구
단계</rdfs:comment>
<rdfs:range
rdf:resource="http://vocab.datahub.kr/def/administrative-division/KoreaAdministrati
veDivision" />
<rdfs:domain rdf:resource="http://www.w3.org/2000/01/rdf-schema#Resource"
/>
</rdf:Description>
<rdf:Description
rdf:about="http://vocab.datahub.kr/def/administrative-division/subMunicipalLevel">
<rdf:type rdf:resource="http://www.w3.org/2002/07/owl#ObjectProperty" />
<rdfs:label xml:lang="en">is located in a sub-municipal level</rdfs:label>
<rdfs:label xml:lang="ko">특정 객체가 위치하는 읍면동 단계</rdfs:label>

```

```

<rdfs:comment xml:lang="ko">특정 객체가 위치하는 읍면동
단계</rdfs:comment>
  <rdfs:range
rdf:resource="http://vocab.datahub.kr/def/administrative-division/KoreaAdministrati
veDivision" />
  <rdfs:domain rdf:resource="http://www.w3.org/2000/01/rdf-schema#Resource"
/>
</rdf:Description>

<!-- 행정구역의 별도 속성 -->

<rdf:Description
rdf:about="http://vocab.datahub.kr/def/administrative-division/population">
  <rdf:type
rdf:resource="http://www.w3.org/1999/02/22-rdf-syntax-ns#Property" />
  <rdfs:label xml:lang="en">population</rdfs:label>
  <rdfs:label xml:lang="ko">인구</rdfs:label>
  <rdfs:comment xml:lang="ko">행정구역의 인구 현황</rdfs:comment>
  <rdfs:range rdf:datatype="http://www.w3.org/2001/XMLSchema#double" />
  <rdfs:domain
rdf:resource="http://vocab.datahub.kr/def/administrative-division/KoreaAdministrati
veDivision" />
  </rdf:Description>

<rdf:Description
rdf:about="http://vocab.datahub.kr/def/administrative-division/area">
  <rdf:type
rdf:resource="http://www.w3.org/1999/02/22-rdf-syntax-ns#Property" />
  <rdfs:label xml:lang="en">면적</rdfs:label>
  <rdfs:label xml:lang="ko">면적</rdfs:label>
  <rdfs:comment xml:lang="ko">행정구역의 면적 (단위: km2)</rdfs:comment>
  <rdfs:range rdf:datatype="http://www.w3.org/2001/XMLSchema#double" />
  <rdfs:domain
rdf:resource="http://vocab.datahub.kr/def/administrative-division/KoreaAdministrati
veDivision" />
  </rdf:Description>

<rdf:Description

```

```

rdf:about="http://vocab.datahub.kr/def/administrative-division/numberOfHousehold
">
  <rdf:type
rdf:resource="http://www.w3.org/1999/02/22-rdf-syntax-ns#Property" />
  <rdfs:label xml:lang="en">the number of households</rdfs:label>
  <rdfs:label xml:lang="ko">가구수</rdfs:label>
  <rdfs:comment xml:lang="ko">행정구역의 가구수</rdfs:comment>
  <rdfs:range rdf:datatype="http://www.w3.org/2001/XMLSchema#double" />
  <rdfs:domain
rdf:resource="http://vocab.datahub.kr/def/administrative-division/KoreaAdministrati
veDivision" />
  </rdf:Description>

  <rdf:Description
rdf:about="http://vocab.datahub.kr/def/administrative-division/governmentOrganiza
tion">
  <rdf:type
rdf:resource="http://www.w3.org/1999/02/22-rdf-syntax-ns#Property" />
  <rdfs:label xml:lang="en">has a government organization</rdfs:label>
  <rdfs:label xml:lang="ko">행정구역을 관할하는 행정기관</rdfs:label>
  <rdfs:comment xml:lang="ko">행정구역을 관할하는 행정기관</rdfs:comment>
  <rdfs:range rdf:datatype="http://schema.org/Organization" />
  <rdfs:domain
rdf:resource="http://vocab.datahub.kr/def/administrative-division/KoreaAdministrati
veDivision" />
  </rdf:Description>

  <rdf:Description
rdf:about="http://vocab.datahub.kr/def/administrative-division/romanizedLabel">
  <rdf:type
rdf:resource="http://www.w3.org/1999/02/22-rdf-syntax-ns#Property" />
  <rdfs:label xml:lang="en">romanized label</rdfs:label>
  <rdfs:label xml:lang="ko">로마자 표기</rdfs:label>
  <rdfs:comment xml:lang="ko">특정 객체의 로마자 표기</rdfs:comment>
  <rdfs:range rdf:datatype="http://www.w3.org/2001/XMLSchema#string" />
  <rdfs:domain
rdf:resource="http://www.w3.org/2000/01/rdf-schema#Resource" />
  </rdf:Description>

```

```

<rdf:Description
rdf:about="http://vocab.datahub.kr/def/administrative-division/fullName">
  <rdf:type
rdf:resource="http://www.w3.org/1999/02/22-rdf-syntax-ns#Property" />
  <rdfs:label xml:lang="en">romanized label</rdfs:label>
  <rdfs:label xml:lang="ko">행정구역의 전체 명칭</rdfs:label>
  <rdfs:comment xml:lang="ko">행정구역의 전체 명칭. 예를 들어, 효자동은
서울특별시 종로구 효자동이 전체 명칭이다.</rdfs:comment>
  <rdfs:range rdf:datatype="http://www.w3.org/2001/XMLSchema#string" />
  <rdfs:domain
rdf:resource="http://vocab.datahub.kr/def/administrative-division/KoreaAdministrati
veDivision" />
  </rdf:Description>

<rdf:Description
rdf:about="http://vocab.datahub.kr/def/administrative-division/divisionCode">
  <rdf:type
rdf:resource="http://www.w3.org/1999/02/22-rdf-syntax-ns#Property" />
  <rdfs:label xml:lang="en">code for classication of administrative
divisions</rdfs:label>
  <rdfs:label xml:lang="ko">행정구역 분류코드</rdfs:label>
  <rdfs:comment xml:lang="ko">행정구역을 분류하기 위해 부여된 코드
(대분류:시·도, 중분류:시·군·구, 소분류:읍·면·동의 3단계로 분류(7자리),
서울특별시(11), 6대 광역시(21~26), 세종특별자치시(29),
9개도(31~39))</rdfs:comment>
  <rdfs:range rdf:datatype="http://www.w3.org/2001/XMLSchema#string" />
  <rdfs:domain
rdf:resource="http://www.w3.org/2000/01/rdf-schema#Resource" />
  </rdf:Description>

<!--하위 행정구역 개수 -->

<rdf:Description
rdf:about="http://vocab.datahub.kr/def/administrative-division/numberOfDivision">
  <rdf:type
rdf:resource="http://www.w3.org/1999/02/22-rdf-syntax-ns#Property" />
  <rdfs:label xml:lang="en">the number of sub-divisions</rdfs:label>

```

```

<rdfs:label xml:lang="ko">하위 행정구역 개수</rdfs:label>
<rdfs:comment xml:lang="ko">해당 행정구역이 포함하고 있는 하위 행정구역
현황 (개수)</rdfs:comment>
<rdfs:range
rdf:datatype="http://www.w3.org/2001/XMLSchema#nonNegativeInteger" />
<rdfs:domain
rdf:resource="http://vocab.datahub.kr/def/administrative-division/KoreaAdministrati
veDivision" />
</rdf:Description>

<rdf:Description
rdf:about="http://vocab.datahub.kr/def/administrative-division/numberOfCity">
<rdf:type
rdf:resource="http://www.w3.org/1999/02/22-rdf-syntax-ns#Property" />
<rdfs:subPropertyOf
rdfs:Resource="http://vocab.datahub.kr/def/administrative-division/numberOfDivisio
n" />
<rdfs:label xml:lang="en">the number of cities</rdfs:label>
<rdfs:label xml:lang="ko">시의 수</rdfs:label>
<rdfs:comment xml:lang="ko">행정구역이 포함하는 시의 수 (단위:
개)</rdfs:comment>
<rdfs:range
rdf:datatype="http://www.w3.org/2001/XMLSchema#nonNegativeInteger" />
<rdfs:domain
rdf:resource="http://vocab.datahub.kr/def/administrative-division/KoreaAdministrati
veDivision" />
</rdf:Description>

<rdf:Description
rdf:about="http://vocab.datahub.kr/def/administrative-division/numberOfProvince">
<rdf:type
rdf:resource="http://www.w3.org/1999/02/22-rdf-syntax-ns#Property" />
<rdfs:subPropertyOf
rdfs:Resource="http://vocab.datahub.kr/def/administrative-division/numberOfDivisio
n" />
<rdfs:label xml:lang="en">the number of provinces</rdfs:label>
<rdfs:label xml:lang="ko">도의 수</rdfs:label>
<rdfs:comment xml:lang="ko">행정구역이 포함하는 도의 수 (단위:

```

```

개)</rdfs:comment>
  <rdfs:range
rdf:datatype="http://www.w3.org/2001/XMLSchema#nonNegativeInteger" />
  <rdfs:domain
rdf:resource="http://vocab.datahub.kr/def/administrative-division/KoreaAdministrati
veDivision" />
</rdf:Description>

<rdf:Description
rdf:about="http://vocab.datahub.kr/def/administrative-division/numberOfAutonomo
usDistrict">
  <rdfs:type
rdf:resource="http://www.w3.org/1999/02/22-rdf-syntax-ns#Property" />
  <rdfs:subPropertyOf
rdfs:Resource="http://vocab.datahub.kr/def/administrative-division/numberOfDivisio
n" />
  <rdfs:label xml:lang="en">the number of autonomous districts</rdfs:label>
  <rdfs:label xml:lang="ko">자치구의 수</rdfs:label>
  <rdfs:comment xml:lang="ko">행정구역이 포함하는 자치구의 수 (단위:
개)</rdfs:comment>
  <rdfs:range
rdf:datatype="http://www.w3.org/2001/XMLSchema#nonNegativeInteger" />
  <rdfs:domain
rdf:resource="http://vocab.datahub.kr/def/administrative-division/KoreaAdministrati
veDivision" />
</rdf:Description>

<rdf:Description
rdf:about="http://vocab.datahub.kr/def/administrative-division/numberOfNonAutono
mousDistrict">
  <rdfs:type
rdf:resource="http://www.w3.org/1999/02/22-rdf-syntax-ns#Property" />
  <rdfs:subPropertyOf
rdfs:Resource="http://vocab.datahub.kr/def/administrative-division/numberOfDivisio
n" />
  <rdfs:label xml:lang="en">the number of non-autonomous
districts</rdfs:label>
  <rdfs:label xml:lang="ko">자치구가 아닌 구의 수</rdfs:label>

```



```

    <rdfs:comment xml:lang="ko">행정구역이 포함하는 자치구가 아닌 구의 수
(단위: 개)</rdfs:comment>
    <rdfs:range
rdf:datatype="http://www.w3.org/2001/XMLSchema#nonNegativeInteger" />
    <rdfs:domain
rdf:resource="http://vocab.datahub.kr/def/administrative-division/KoreaAdministrati
veDivision" />
    </rdf:Description>

    <rdf:Description
rdf:about="http://vocab.datahub.kr/def/administrative-division/numberOfTown">
    <rdf:type
rdf:resource="http://www.w3.org/1999/02/22-rdf-syntax-ns#Property" />
    <rdfs:subPropertyOf
rdfs:Resource="http://vocab.datahub.kr/def/administrative-division/numberOfDivisio
n" />
    <rdfs:label xml:lang="en">the number of towns</rdfs:label>
    <rdfs:label xml:lang="ko">읍의 수</rdfs:label>
    <rdfs:comment xml:lang="ko">행정구역이 포함하는 읍의 수 (단위:
개)</rdfs:comment>
    <rdfs:range
rdf:datatype="http://www.w3.org/2001/XMLSchema#nonNegativeInteger" />
    <rdfs:domain
rdf:resource="http://vocab.datahub.kr/def/administrative-division/KoreaAdministrati
veDivision" />
    </rdf:Description>

    <rdf:Description
rdf:about="http://vocab.datahub.kr/def/administrative-division/numberOfTownship"
>
    <rdf:type
rdf:resource="http://www.w3.org/1999/02/22-rdf-syntax-ns#Property" />
    <rdfs:subPropertyOf
rdfs:Resource="http://vocab.datahub.kr/def/administrative-division/numberOfDivisio
n" />
    <rdfs:label xml:lang="en">the number of townships</rdfs:label>
    <rdfs:label xml:lang="ko">면의 수</rdfs:label>
    <rdfs:comment xml:lang="ko">행정구역이 포함하는 면의 수 (단위:

```

```

개)</rdfs:comment>
  <rdfs:range
rdf:datatype="http://www.w3.org/2001/XMLSchema#nonNegativeInteger" />
  <rdfs:domain
rdf:resource="http://vocab.datahub.kr/def/administrative-division/KoreaAdministrati
veDivision" />
  </rdf:Description>

  <rdf:Description
rdf:about="http://vocab.datahub.kr/def/administrative-division/numberOfCounty">
  <rdf:type
rdf:resource="http://www.w3.org/1999/02/22-rdf-syntax-ns#Property" />
  <rdfs:subPropertyOf
rdfs:Resource="http://vocab.datahub.kr/def/administrative-division/numberOfDivisio
n" />
  <rdfs:label xml:lang="en">the number of counties</rdfs:label>
  <rdfs:label xml:lang="ko">군의 수</rdfs:label>
  <rdfs:comment xml:lang="ko">행정구역이 포함하는 군의 수 (단위:
개)</rdfs:comment>
  <rdfs:range
rdf:datatype="http://www.w3.org/2001/XMLSchema#nonNegativeInteger" />
  <rdfs:domain
rdf:resource="http://vocab.datahub.kr/def/administrative-division/KoreaAdministrati
veDivision" />
  </rdf:Description>

  <rdf:Description
rdf:about="http://vocab.datahub.kr/def/administrative-division/numberOfAdministrat
iveNeighborhood">
  <rdf:type
rdf:resource="http://www.w3.org/1999/02/22-rdf-syntax-ns#Property" />
  <rdfs:subPropertyOf
rdfs:Resource="http://vocab.datahub.kr/def/administrative-division/numberOfDivisio
n" />
  <rdfs:label xml:lang="en">the number of administrative
neighborhoods</rdfs:label>
  <rdfs:label xml:lang="ko">행정동의 수</rdfs:label>
  <rdfs:comment xml:lang="ko">행정구역이 포함하는 행정동의 수 (단위:

```

```

개)</rdfs:comment>
  <rdfs:range
rdf:datatype="http://www.w3.org/2001/XMLSchema#nonNegativeInteger" />
  <rdfs:domain
rdf:resource="http://vocab.datahub.kr/def/administrative-division/KoreaAdministrati
veDivision" />
  </rdf:Description>

  <rdf:Description
rdf:about="http://vocab.datahub.kr/def/administrative-division/numberOfStatutoryN
eighborhood">
  <rdfs:type
rdf:resource="http://www.w3.org/1999/02/22-rdf-syntax-ns#Property" />
  <rdfs:subPropertyOf
rdfs:Resource="http://vocab.datahub.kr/def/administrative-division/numberOfDivisio
n" />
  <rdfs:label xml:lang="en">the number of statutory neighborhoods</rdfs:label>
  <rdfs:label xml:lang="ko">법정동의 수</rdfs:label>
  <rdfs:comment xml:lang="ko">행정구역이 포함하는 법정동의 수 (단위:
개)</rdfs:comment>
  <rdfs:range
rdf:datatype="http://www.w3.org/2001/XMLSchema#nonNegativeInteger" />
  <rdfs:domain
rdf:resource="http://vocab.datahub.kr/def/administrative-division/KoreaAdministrati
veDivision" />
  </rdf:Description>

  <rdf:Description
rdf:about="http://vocab.datahub.kr/def/administrative-division/numberOfRuralVillag
e">
  <rdfs:type
rdf:resource="http://www.w3.org/1999/02/22-rdf-syntax-ns#Property" />
  <rdfs:subPropertyOf
rdfs:Resource="http://vocab.datahub.kr/def/administrative-division/numberOfDivisio
n" />
  <rdfs:label xml:lang="en">the number of rural villages</rdfs:label>
  <rdfs:label xml:lang="ko">리의 수</rdfs:label>
  <rdfs:comment xml:lang="ko">행정구역이 포함하는 리의 수 (단위:

```

```

개)</rdfs:comment>
  <rdfs:range
rdf:datatype="http://www.w3.org/2001/XMLSchema#nonNegativeInteger" />
  <rdfs:domain
rdf:resource="http://vocab.datahub.kr/def/administrative-division/KoreaAdministrati
veDivision" />
  </rdf:Description>

  <rdf:Description
rdf:about="http://vocab.datahub.kr/def/administrative-division/numberOfUrbanVillag
e">
  <rdfs:type
rdf:resource="http://www.w3.org/1999/02/22-rdf-syntax-ns#Property" />
  <rdfs:subPropertyOf
rdfs:Resource="http://vocab.datahub.kr/def/administrative-division/numberOfDivisio
n" />
  <rdfs:label xml:lang="en">the number of urban villages</rdfs:label>
  <rdfs:label xml:lang="ko">통의 수</rdfs:label>
  <rdfs:comment xml:lang="ko">행정구역이 포함하는 통의 수 (단위:
개)</rdfs:comment>
  <rdfs:range
rdf:datatype="http://www.w3.org/2001/XMLSchema#nonNegativeInteger" />
  <rdfs:domain
rdf:resource="http://vocab.datahub.kr/def/administrative-division/KoreaAdministrati
veDivision" />
  </rdf:Description>

  <rdf:Description
rdf:about="http://vocab.datahub.kr/def/administrative-division/numberOfHamlet">
  <rdfs:type
rdf:resource="http://www.w3.org/1999/02/22-rdf-syntax-ns#Property" />
  <rdfs:label xml:lang="en">the number of hamlets</rdfs:label>
  <rdfs:label xml:lang="ko">반의 수</rdfs:label>
  <rdfs:comment xml:lang="ko">행정구역이 포함하는 반의 수 (단위:
개)</rdfs:comment>
  <rdfs:range
rdf:datatype="http://www.w3.org/2001/XMLSchema#nonNegativeInteger" />
  <rdfs:domain

```

```
rdf:resource="http://vocab.datahub.kr/def/administrative-division/KoreaAdministrativeDivision" />  
  </rdf:Description>  
  
</rdf:RDF>
```

부 록 I

(본 부록은 표준을 보충하기 위한 내용으로 표준의 일부는 아님)

대한민국 행정구역 어휘의 활용 예시

1.1 행정구역의 관계

행정구역 어휘는 행정구역과 행정구역 간의 관할 관계를 표현할 수 있다. 예를 들어, 서울특별시는 자치구를 관할하며, 자치구는 행정동(또는 법정동)을 관할한다. 특별시는 koad:SpecialMetropolitanCity, 자치구는 koad:AutonomousDistrict, 행정동은 koad:AdministrativeNeighborhood 클래스를 부여한다. 행정구역의 관할 관계는 koad:hasDistrict, koad:hasNeighborhood로 표현된다. 아래 예시는 서울특별시, 종로구, 사직동을 기술하고 있다. 각 인스턴스에 대한 식별자는 행정동코드(i.e. 1100000000, 1111000000, 1111053000)를 사용하여 표기한다.

```
<http://vocab.datahub.kr/id/administrative-division/1100000000>
  rdf:type koad:SpecialMetropolitanCity ;
  rdfs:label “서울특별시” ;
  koad:fullName “서울특별시” ;
  koad:romanizedLabel “Seoul-teukbyeolsi” ;
  koad:divisionCode “1100000000” ;
  koad:hasDistrict
  <http://vocab.datahub.kr/id/administrative-division/1111000000> .
<http://vocab.datahub.kr/id/administrative-division/1111000000>
  rdf:type koad:AutonomousDistrict ;
  rdfs:label “종로구” ;
  koad:fullName “서울특별시 종로구” ;
  koad:romanizedLabel “Jongno-gu” ;
  koad:divisionCode “1111000000” ;
  koad:hasDistrict
  <http://vocab.datahub.kr/id/administrative-division/1111053000> .

<http://vocab.datahub.kr/id/administrative-division/1111053000>
  rdf:type koad:AdministrativeNeighborhood ;
  rdfs:label “사직동” ;
  koad:fullName “서울특별시 종로구 사직동” ;
  koad:romanizedLabel “Sajik-dong” ;
  koad:divisionCode “1111053000” .
```

1.2 법정동과 행정동의 관계

행정동과 법정동은 실생활에서 혼용되어 사용되고 있으므로, 행정동과 법정동의 관계를 역관계로 정의한다. 하나의 행정동에 포함되는 법정동은 koad:isNeighborhoodAdOf로 표현된다. 반대로 하나의 법정동에 포함되는 행정동은 koad:isNeighborhoodSOf로 표현된다.

```

:noryangjin1-neighborhood
  rdf:type koad:AdministrativeNeighborhood ;
  rdfs:label "노량진제1동" ;
  koad:divisionCode "1159051000" ;
  koad:isNeighborhoodAdOf :bon-neighborhood, :noryangjin-neighborhood .

:noryangjin-neighborhood
  rdf:type koad:StatutoryNeighborhood ;
  rdfs:label "노량진동" ;
  koad:divisionCode "1159010100" ;
  koad:isNeighborhoodSOf
    :noryangjin1-neighborhood, :noryangjin2-neighborhood .
    
```

1.3 특정 객체가 위치한 행정구역

특정 객체가 위치한 행정구역은 행정구역의 단위별로 표현된다. 예를 들어, 경복궁이 위치한 서울특별시, 종로구, 세종로는 koad:city, koad:district, koad:neighborhood로 표현된다. 한편, 경복궁에 대한 기술은 외부 어휘 SCHEMA, DCMI의 외부 어휘를 사용하여 표현할 수 있다.

```

:gyeongbokgung
  rdf:type schema:TouristAttraction ;
  rdfs:label "경복궁"@ko, "景福宮"@zh, "Gyeongbok Palace"@en ;
  dct:description "Gyeongbokgung (Korean: 경복궁; Hanja: 景福宮), also known as Gyeongbokgung Palace or Gyeongbok Palace, was the main royal palace of the Joseon dynasty. Built in 1395, it is located in northern Seoul, South Korea."@en ;
  dct:created "1395-09-29"^^xsd:date ;
  schema:telephone "02-3700-3900" ;
  schema:mainEntityOfPage
    "https://www.royalpalace.go.kr/content/about/about01.asp"^^schema:URL ;
    
```

```

    koad:city
      <http://vocab.datahub.kr/id/administrative-division/1100000000> ;
    koad:district
      <http://vocab.datahub.kr/id/administrative-division/1111000000> ;
    koad:neighborhood
      <http://vocab.datahub.kr/id/administrative-division/1111011900> .

<http://vocab.datahub.kr/id/administrative-division/1100000000>
  rdf:type koad:SpecialMetropolitanCity ;
  rdfs:label “서울특별시” ;
  koad:divisionCode “1100000000” .

<http://vocab.datahub.kr/id/administrative-division/1111000000>
  rdf:type koad:AutonomousDistrict ;
  rdfs:label “종로구” ;
  koad:divisionCode “1111000000” .

<http://vocab.datahub.kr/id/administrative-division/1111011900>
  rdf:type koad:StatutoryNeighborhood ;
  rdfs:label “세종로” ;
  koad:divisionCode “1111011900” .

```

1.4 행정구역의 세부 정보

행정구역 어휘는 행정구역의 세부적인 정보들을 표현할 수 있다. 예를 들어, 행정구역의 면적(koad:area), 인구(koad:population), 가구수(koad:numberOfHousehold), 관할 행정 구역 수(koad:numberOfCounty, koad:numberOfAutonomousDistrict 등), 행정구역에 대한 설명(dct:discription), 행정구역을 관할하는 행정기관(koad:governmentOrganization) 등이 표현될 수 있다. 한편, 행정구역과 관련된 행정기관과 지도자 정보는 외부 어휘 schema를 사용하여 표현할 수 있다.

```

<http://vocab.datahub.kr/id/administrative-division/2600000000>
  rdf:type koad:MetropolitanCity ;
  rdfs:label “부산광역시” ;
  dct:created “1995-01-01”^^xsd:date ;
  koad:area “770.02”^^xsd:double ;
  koad:population “3356311”^^xsd:double ;
  koad:numberOfHousehold “1541975”^^xsd:double ;

```



```

koad:numberOfCounty "1"^^xsd:nonNegativeInteger ;
koad:numberOfAutonomousDistrict "15"^^xsd:nonNegativeInteger ;
koad:numberOfNeighborhood "200"^^xsd:nonNegativeInteger ;
koad:numberOfTown "3"^^xsd:nonNegativeInteger ;
koad:numberOfTownship "2"^^xsd:nonNegativeInteger ;
dct:description "부산은 한반도의 남동단에 자리잡고 바다에 면해 있는 우리나라 제2의 도시이자 제1의 국제무역항이다. ... 특히, 항만물류, 기계부품소재, 관광·컨벤션, 영상·IT산업 등의 발전을 위해 투자와 노력을 아끼지 않고 있어, 앞으로 머지 않은 장래에 동북아의 물류·비즈니스 중심도시, 동남광역경제권의 중추관리도시, 동북아의 해양문화·관광 거점도시로의 확고한 자리매김이 기대된다."@ko ;
koad:governmentOrganization :busan-cityhall .

:busan-cityhall rdf:type schema:Organization ;
rdfs:label "부산광역시" ;
schema:sameAs "https://www.busan.go.kr"^^schema:URL ;
schema:maintainer :ParkHyeong-joon ;
schema:address "부산광역시 연제구 중앙대로 1001(연산동)" ;
schema:areaServed
<http://vocab.datahub.kr/id/administrative-division/2600000000> .

:ParkHyeong-joon rdf:type schema:Person ;
schema:gender "male" ;
schema:jobTitle "시장" ;
schema:sameAs "http://www.busan.go.kr/mayor/index"^^schema:URL .

```

부 록 II-1

(본 부록은 표준을 보충하기 위한 내용으로 표준의 일부는 아님)

지식재산권 협약서 정보

아래에 기재된 지식재산권 협약서 이외에도 본 표준이 발간된 후 접수된 협약서가 있을 수 있으니, TTA 웹사이트에서 확인하시기 바랍니다.

해당 사항 없음.

부 록 II-2

(본 부록은 표준을 보충하기 위한 내용으로 표준의 일부는 아님)

시험인증 관련 사항

해당 사항 없음.

부 록 II-3

(본 부록은 표준을 보충하기 위한 내용으로 표준의 일부는 아님)

본 표준의 연계(family) 표준

해당 사항 없음.

부 록 II-4

(본 부록은 표준을 보충하기 위한 내용으로 표준의 일부는 아님)

참고 문헌

아래 기재된 참고 문헌의 발간일이 기재된 경우, 해당 표준(문서)의 해당 버전에 대해서만 유효하며, 연도를 표시하지 않은 경우에는 해당 표준(권고)의 최신 버전을 따른다.

빅데이터포럼표준, 행정구역 온톨로지 v.1.0, 빅데이터포럼, 2016.

행정안전부, 지방자치법, 법률 제18661호, 2021.12.28. 개정

부 록 II-5

(본 부록은 표준을 보충하기 위한 내용으로 표준의 일부는 아님)

영문표준 해설서

해당 사항 없음.

부 록 II-6

(본 부록은 표준을 보충하기 위한 내용으로 표준의 일부는 아님)

표준의 이력

판수	채택일	표준번호	내용	담당 위원회
제1판	2022.12.7	제정 TTAK.KO-10.1408	-	빅데이터 프로젝트그룹 (PG1004)